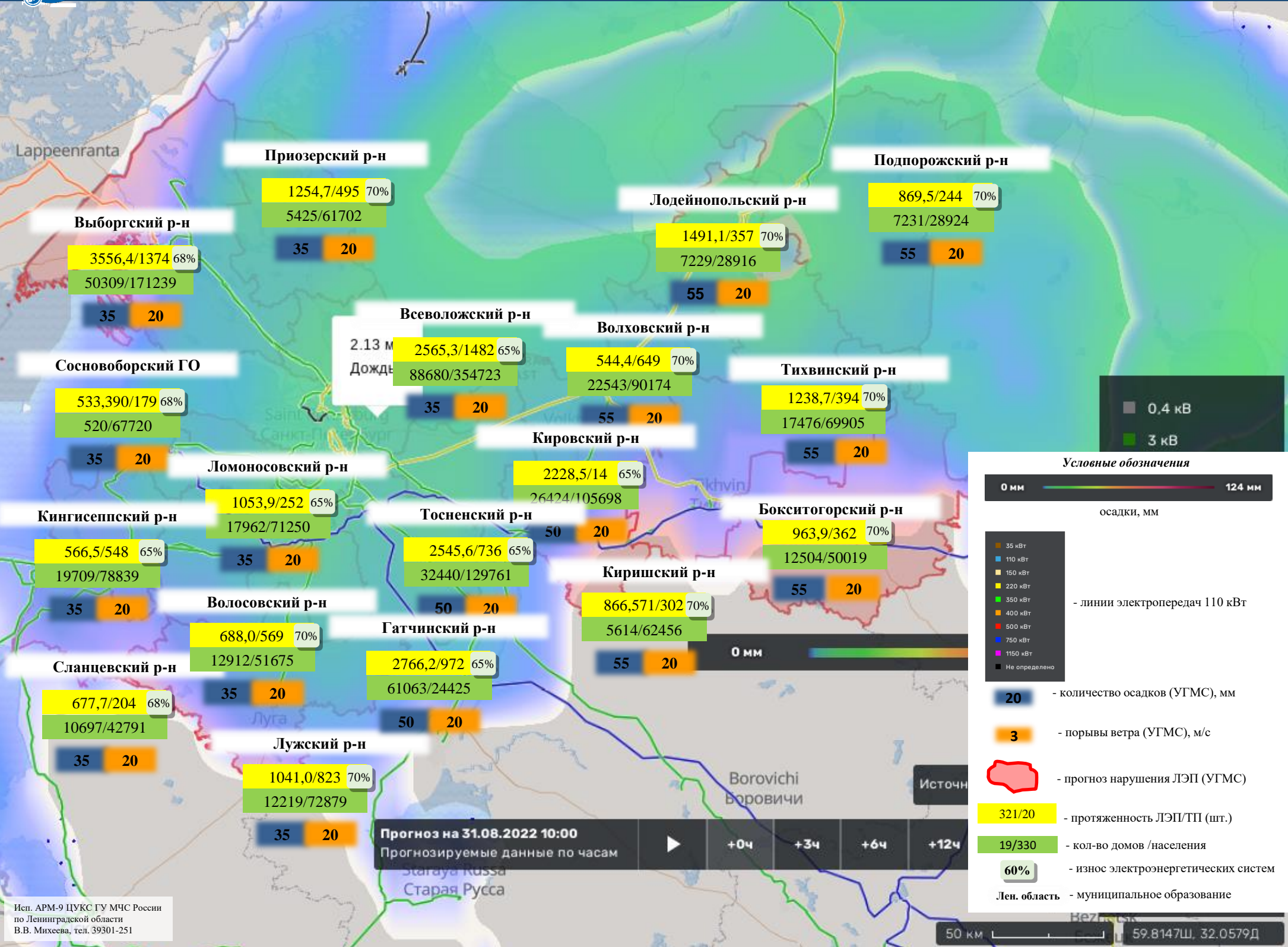




# ИНФОРМАЦИОННЫЕ МАТЕРИАЛЫ ПО ПОРЫВАМ ВЕТРА И ОСАДКАМ И ОСАДКАМ И ОСАДКАМ НА ТЕРРИТОРИИ ЛЕНИНГРАДСКОЙ ОБЛАСТИ (РИСК НАРУШЕНИЯ ЭЛЕКТРОСНАБЖЕНИЯ НА 31.08.2022)



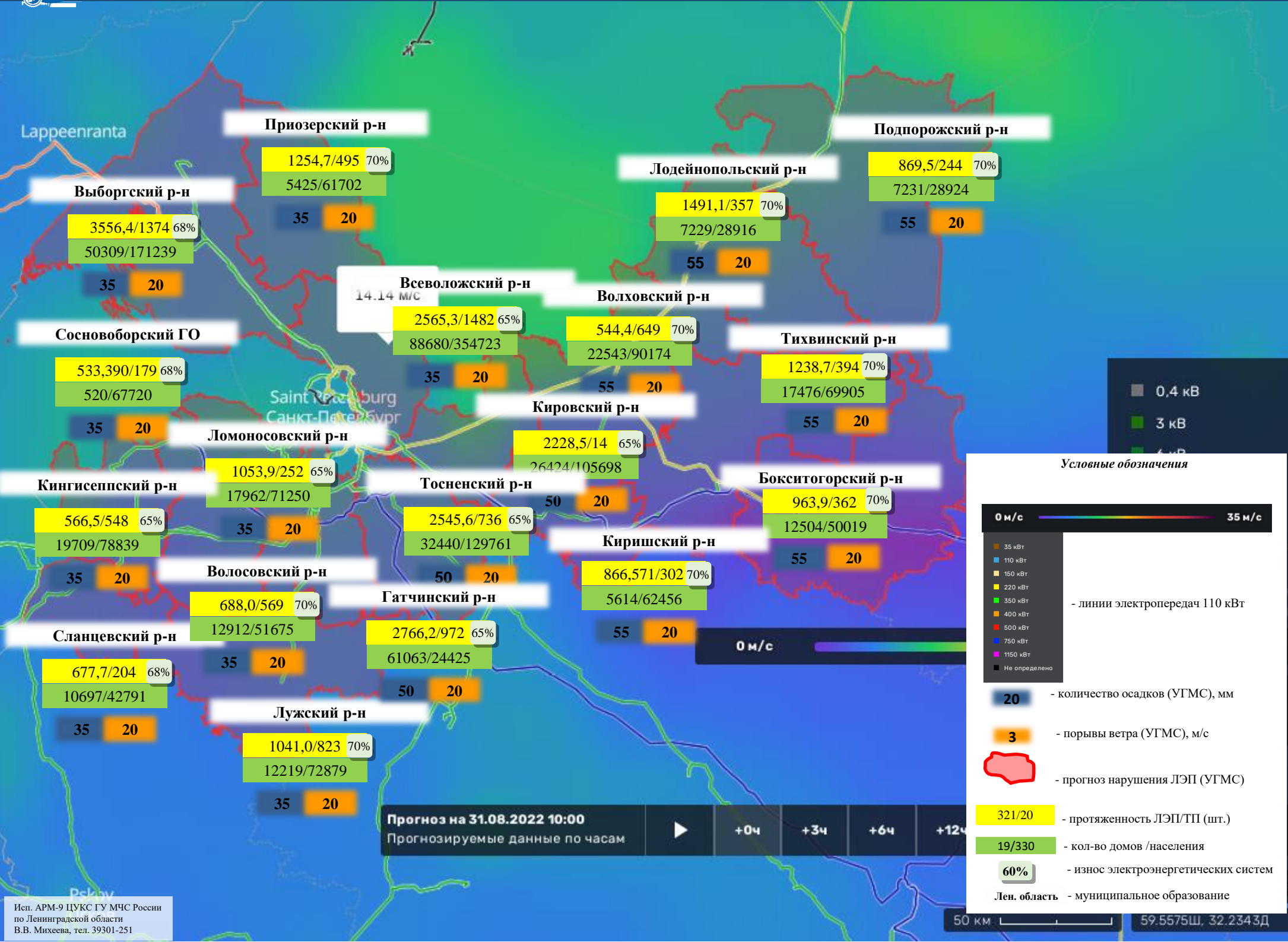
**Прогноз на 31.08.2022 10:00**  
 Прогнозируемые данные по часам: +0ч, +3ч, +6ч, +12ч

**Условные обозначения**

- 0 мм - 124 мм: осадки, мм
- 35 кВт, 110 кВт, 150 кВт, 220 кВт, 350 кВт, 400 кВт, 500 кВт, 750 кВт, 1150 кВт: линии электропередач 110 кВТ
- 20: количество осадков (УГМС), мм
- 3: порывы ветра (УГМС), м/с
- Красная линия: прогноз нарушения ЛЭП (УГМС)
- 321/20: протяженность ЛЭП/ТП (шт.)
- 19/330: кол-во домов / населения
- 60%: износ электроэнергетических систем
- Лен. область: муниципальное образование



# ИНФОРМАЦИОННЫЕ МАТЕРИАЛЫ ПО ПОРЫВАМ ВЕТРА И ОСАДКАМ НА ТЕРРИТОРИИ ЛЕНИНГРАДСКОЙ ОБЛАСТИ (РИСК НАРУШЕНИЯ ЭЛЕКТРОСНАБЖЕНИЯ НА 31.08.2022)



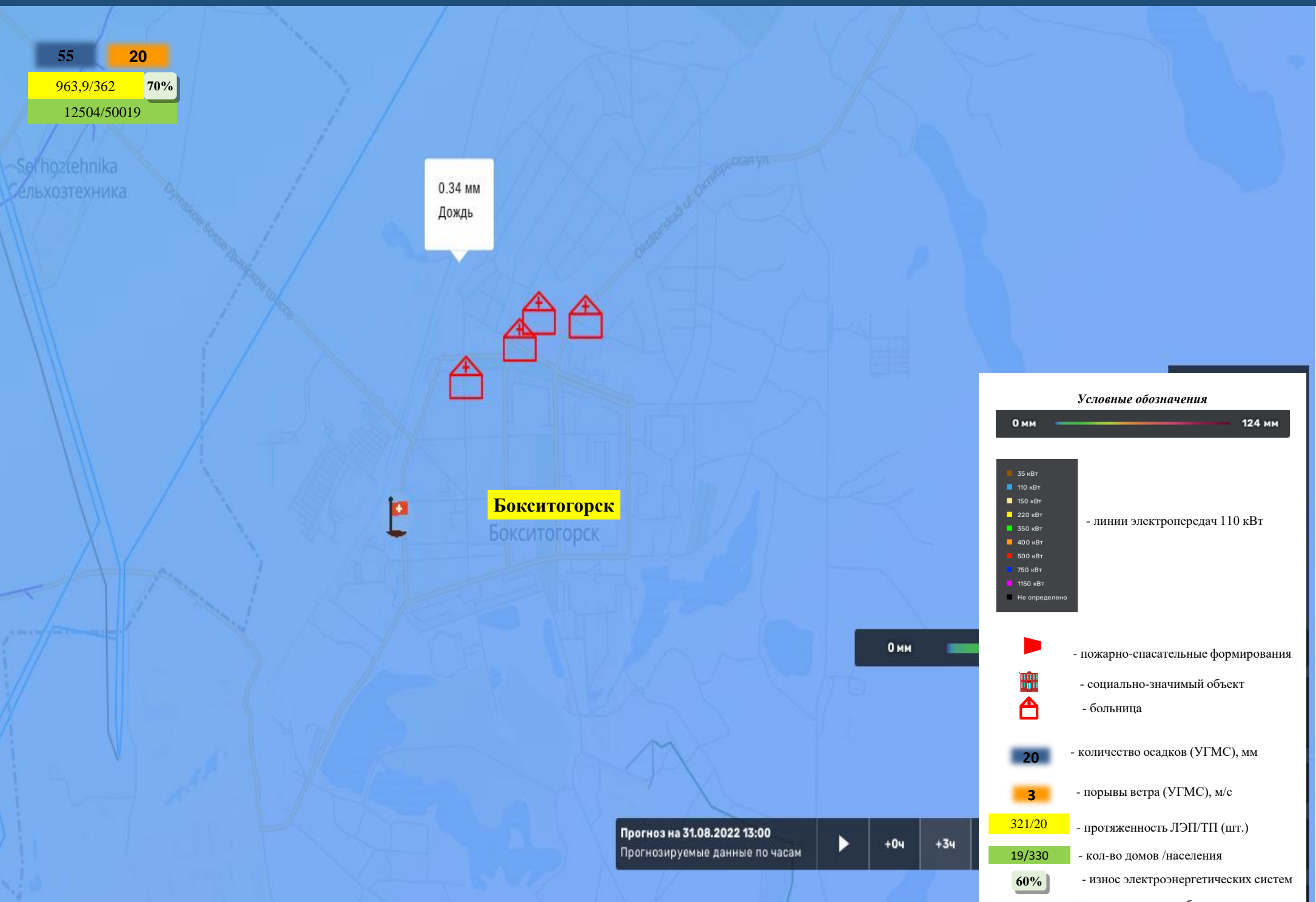
**Условные обозначения**

- 0 м/с — 35 м/с (цветовая шкала скорости ветра)
- 35 кВт, 110 кВт, 150 кВт, 220 кВт, 350 кВт, 400 кВт, 500 кВт, 750 кВт, 1150 кВт, Не определено (легенда для линий электропередач)
- линии электропередач 110 кВт
- 20 — количество осадков (УГМС), мм
- 3 — порывы ветра (УГМС), м/с
- прогноз нарушения ЛЭП (УГМС)
- 321/20 — протяженность ЛЭП/ТП (шт.)
- 19/330 — кол-во домов /населения
- 60% — износ электроэнергетических систем
- Лен. область — муниципальное образование

**Прогноз на 31.08.2022 10:00**  
Прогнозируемые данные по часам: +0ч, +3ч, +6ч, +12ч



# ИНФОРМАЦИОННЫЕ МАТЕРИАЛЫ ПО ПОРЫВАМ ВЕТРА И ОСАДКАМ НА ТЕРРИТОРИИ ЛЕНИНГРАДСКОЙ ОБЛАСТИ (РИСК НАРУШЕНИЯ ЭЛЕКТРОСНАБЖЕНИЯ НА 31.08.2022)



55 20  
963,9/362 70%  
12504/50019

0.34 мм  
Дождь

**Бокситогорск**  
Бокситогорск

### Условные обозначения

0 мм ————— 124 мм

- 35 кВт
- 110 кВт
- 150 кВт
- 220 кВт
- 350 кВт
- 400 кВт
- 500 кВт
- 750 кВт
- 1150 кВт
- Не определено

- линии электропередач 110 кВт

- пожарно-спасательные формирования
- социально-значимый объект
- больница

20 - количество осадков (УГМС), мм

3 - порывы ветра (УГМС), м/с

321/20 - протяженность ЛЭП/ТП (шт.)

19/330 - кол-во домов /населения

60% - износ электроэнергетических систем

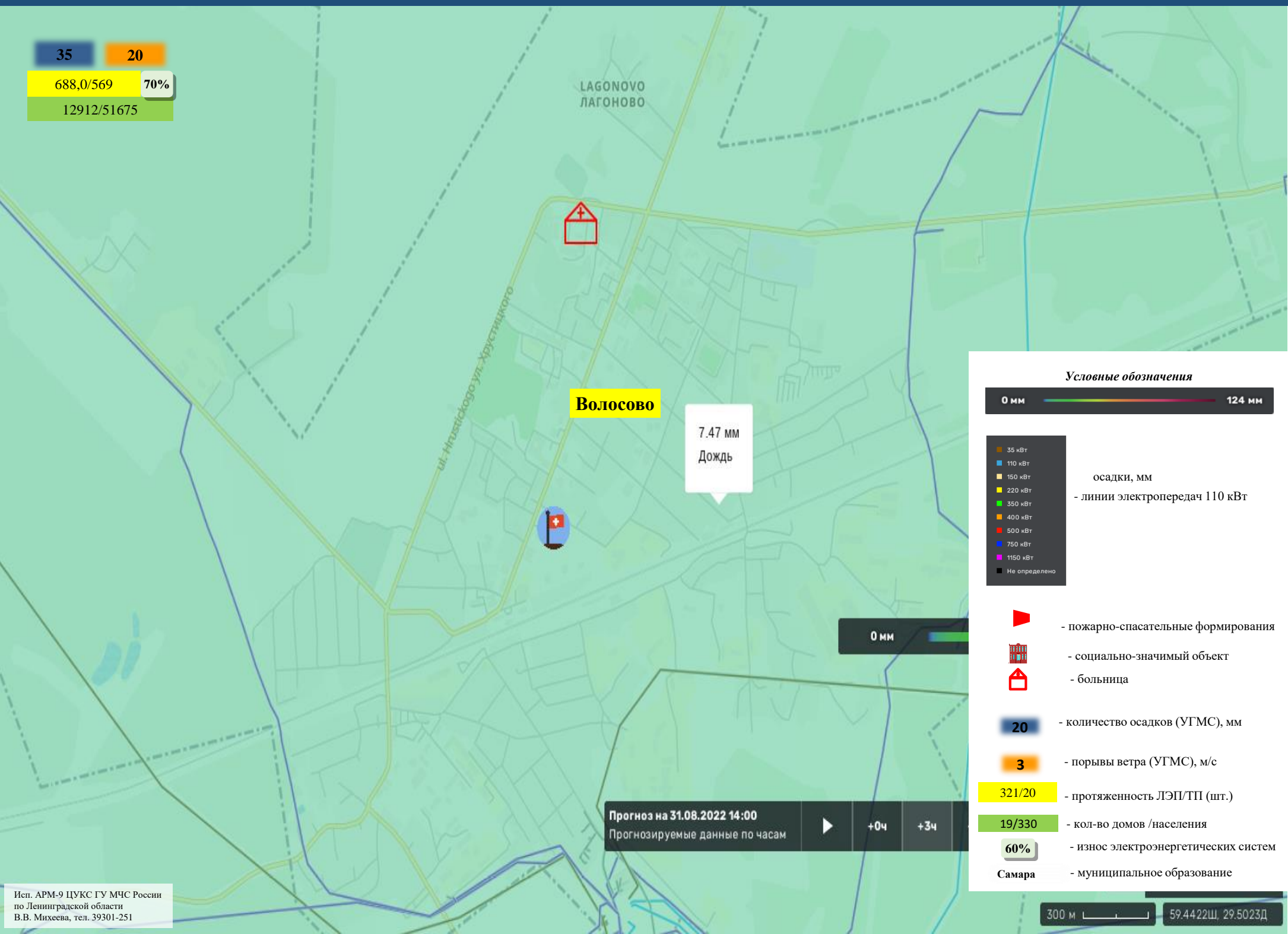
Самара - муниципальное образование

Прогноз на 31.08.2022 13:00  
Прогнозируемые данные по часам

+0ч +3ч



# ИНФОРМАЦИОННЫЕ МАТЕРИАЛЫ ПО ПОРЫВАМ ВЕТРА И ОСАДКАМ НА ТЕРРИТОРИИ ЛЕНИНГРАДСКОЙ ОБЛАСТИ (РИСК НАРУШЕНИЯ ЭЛЕКТРОСНАБЖЕНИЯ НА 31.08.2022)



35 20  
688,0/569 70%  
12912/51675

LAGONOVO  
ЛАГОНОВО



**Волосово**

7.47 мм  
Дождь



### Условные обозначения

0 мм ————— 124 мм

- 35 кВт
- 110 кВт
- 150 кВт
- 220 кВт
- 350 кВт
- 400 кВт
- 500 кВт
- 750 кВт
- 1150 кВт
- Не определено

осадки, мм  
- линии электропередач 110 кВт

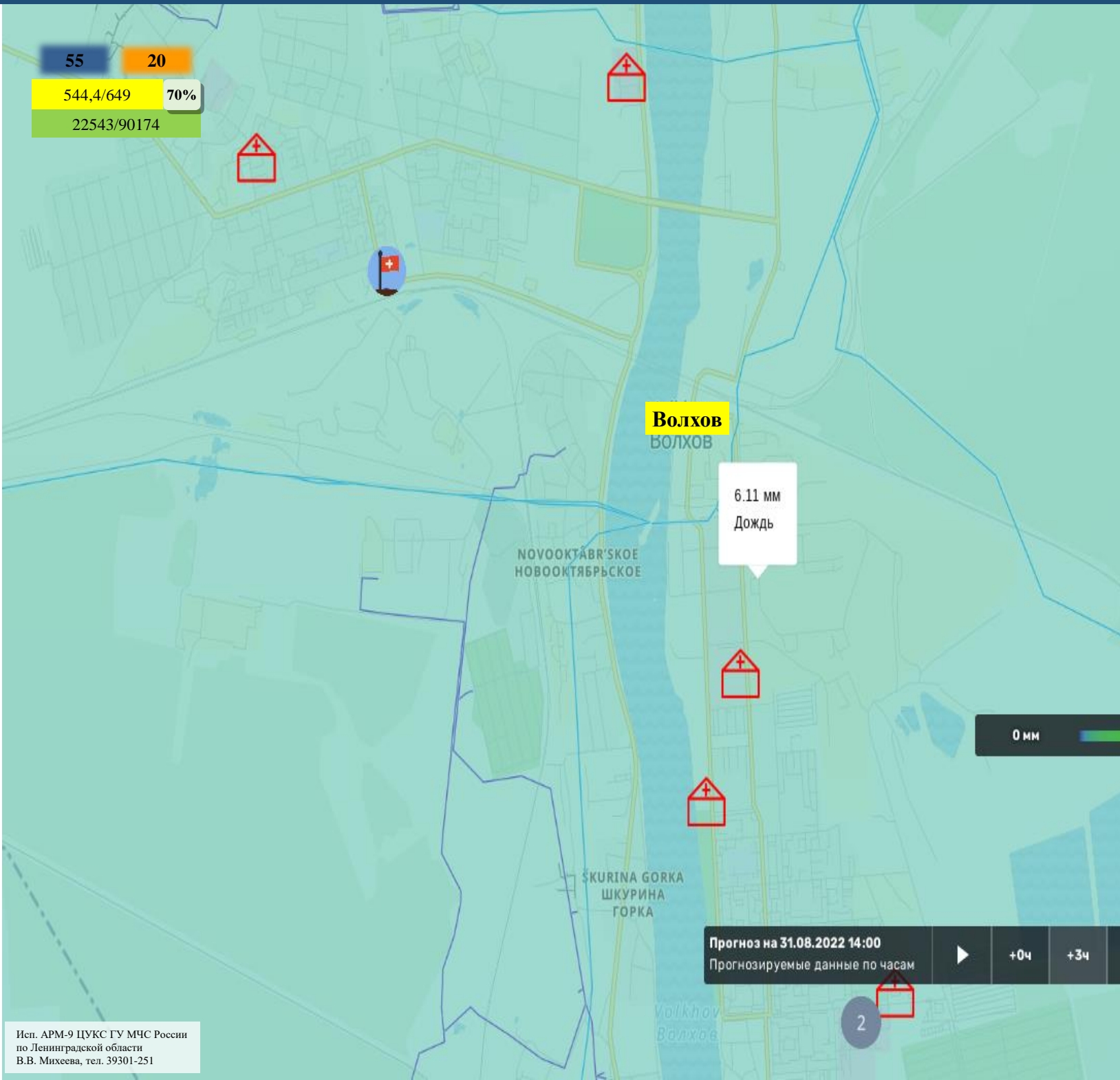
- пожарно-спасательные формирования
- социально-значимый объект
- больница

**20** - количество осадков (УГМС), мм  
**3** - порывы ветра (УГМС), м/с  
**321/20** - протяженность ЛЭП/ТП (шт.)  
**19/330** - кол-во домов /населения  
**60%** - износ электроэнергетических систем  
Самара - муниципальное образование

Прогноз на 31.08.2022 14:00  
Прогнозируемые данные по часам ▶ +0ч +3ч



# ИНФОРМАЦИОННЫЕ МАТЕРИАЛЫ ПО ПОРЫВАМ ВЕТРА И ОСАДКАМ НА ТЕРРИТОРИИ ЛЕНИНГРАДСКОЙ ОБЛАСТИ (РИСК НАРУШЕНИЯ ЭЛЕКТРОСНАБЖЕНИЯ НА 31.08.2022)



55 20

544,4/649 70%

22543/90174

### Условные обозначения

0 мм ————— 124 мм  
осадки, мм

- 35 кВт
- 110 кВт
- 150 кВт
- 220 кВт
- 350 кВт
- 400 кВт
- 500 кВт
- 750 кВт
- 1150 кВт
- Не определено

- линии электропередач 110 кВт

- пожарно-спасательные формирования
- социально-значимый объект
- больница

20 - количество осадков (УГМС), мм

3 - порывы ветра (УГМС), м/с

321/20 - протяженность ЛЭП/ТП (шт.)

19/330 - кол-во домов /населения

60% - износ электроэнергетических систем

Самара - муниципальное образование

Прогноз на 31.08.2022 14:00

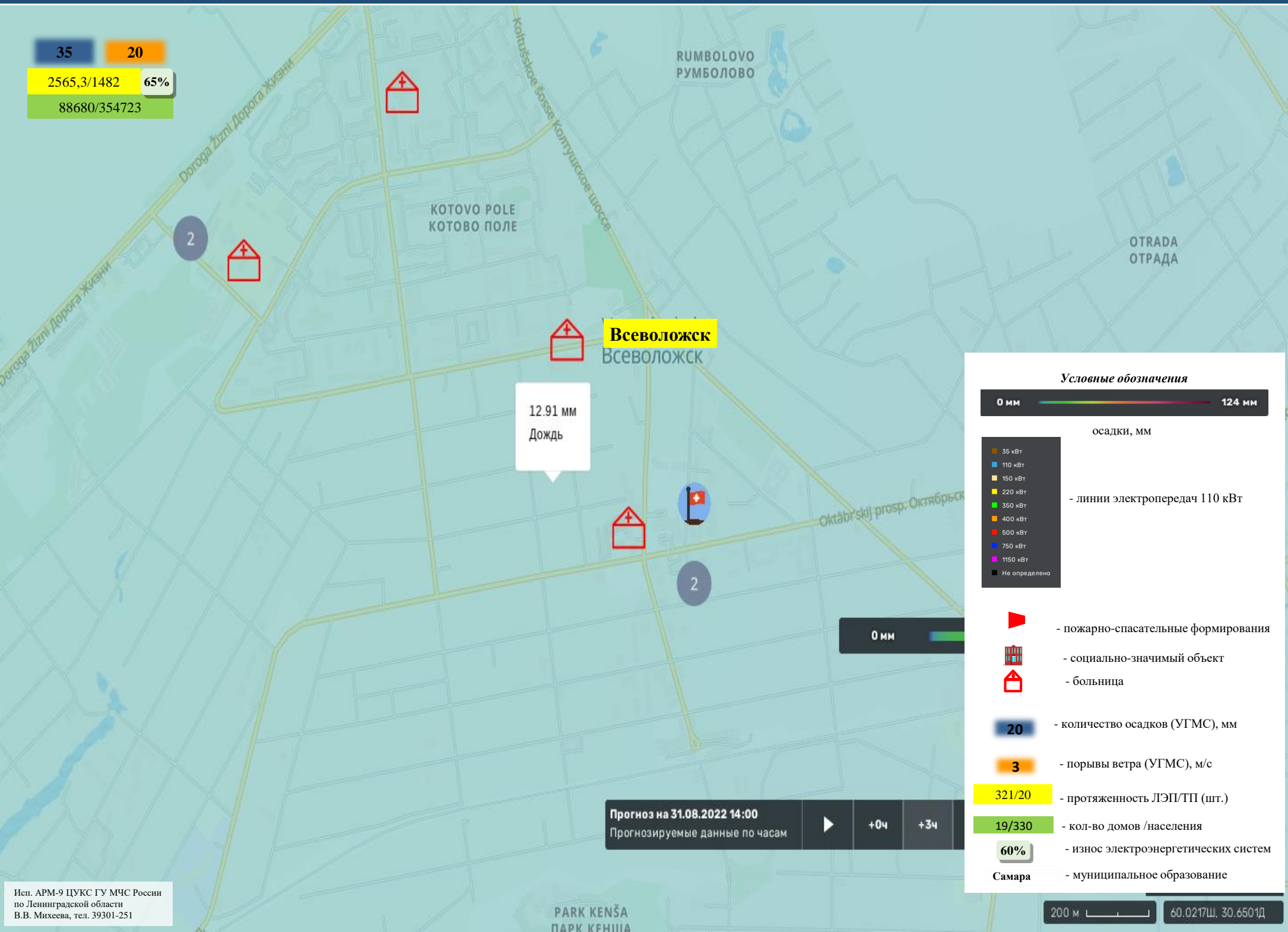
Прогнозируемые данные по часам

+0ч +3ч

2



# ИНФОРМАЦИОННЫЕ МАТЕРИАЛЫ ПО ПОРЫВАМ ВЕТРА И ОСАДКАМ НА ТЕРРИТОРИИ ЛЕНИНГРАДСКОЙ ОБЛАСТИ (РИСК НАРУШЕНИЯ ЭЛЕКТРОСНАБЖЕНИЯ НА 31.08.2022)



35 20  
2565,3/1482 65%  
88680/354723

### Условные обозначения

0 мм ————— 124 мм  
осадки, мм

- 35 кВт
- 110 кВт
- 150 кВт
- 220 кВт
- 350 кВт
- 400 кВт
- 500 кВт
- 750 кВт
- 1150 кВт
- Не определено

- линии электропередач 110 кВт

- пожарно-спасательные формирования
- социально-значимый объект
- больница

20 - количество осадков (УГМС), мм

3 - порывы ветра (УГМС), м/с

321/20 - протяженность ЛЭП/ТП (шт.)

19/330 - кол-во домов /населения

60% - износ электроэнергетических систем

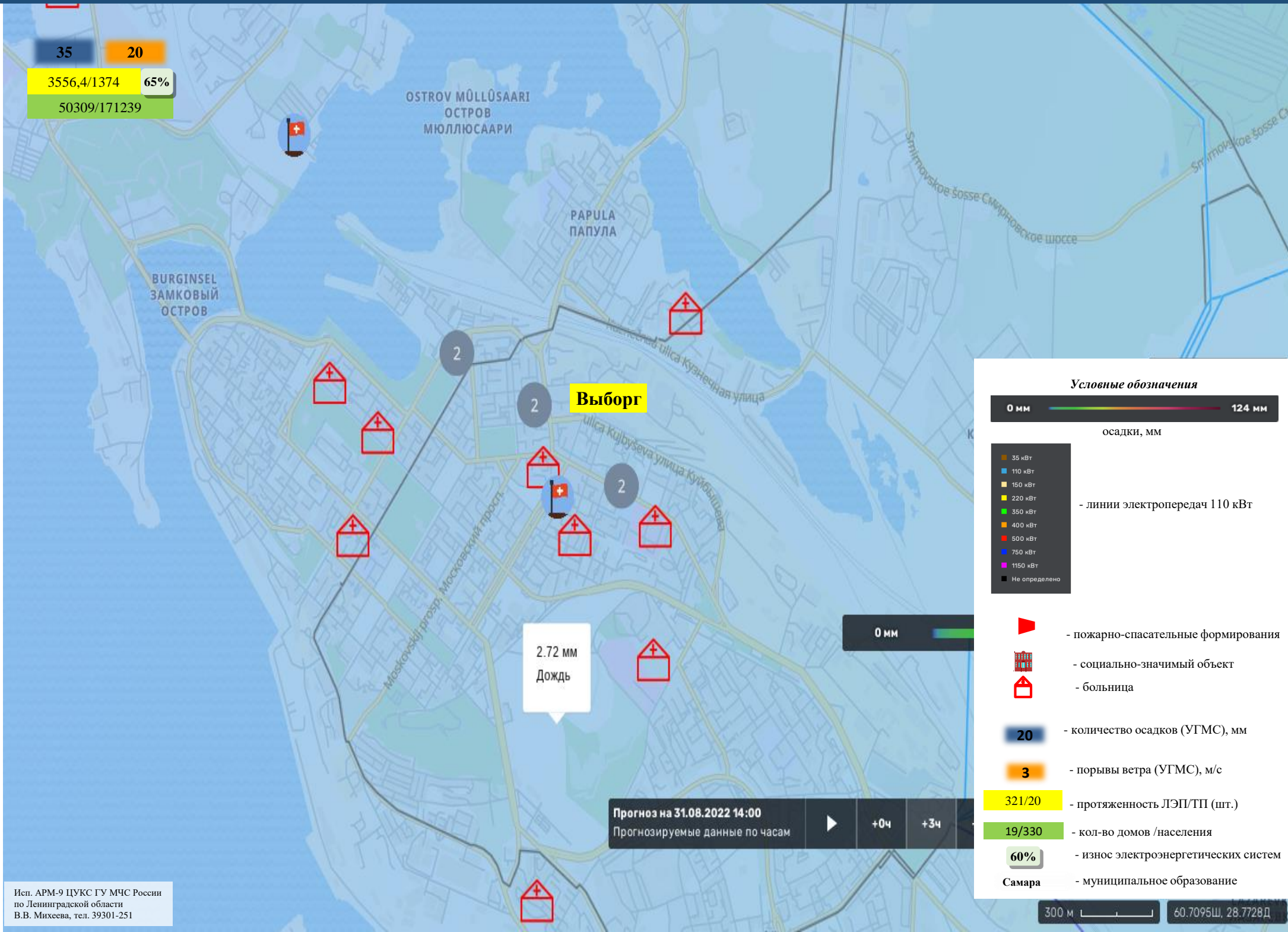
Самара - муниципальное образование

Прогноз на 31.08.2022 14:00  
Прогнозируемые данные по часам

+0ч +3ч



# ИНФОРМАЦИОННЫЕ МАТЕРИАЛЫ ПО ПОРЫВАМ ВЕТРА И ОСАДКАМ НА ТЕРРИТОРИИ ЛЕНИНГРАДСКОЙ ОБЛАСТИ (РИСК НАРУШЕНИЯ ЭЛЕКТРОСНАБЖЕНИЯ НА 31.08.2022)



35 20

3556,4/1374 65%

50309/171239

### Условные обозначения

0 мм — 124 мм

осадки, мм

- 35 кВт
- 110 кВт
- 150 кВт
- 220 кВт
- 350 кВт
- 400 кВт
- 500 кВт
- 750 кВт
- 1150 кВт
- Не определено

- линии электропередач 110 кВт

- 🚒 - пожарно-спасательные формирования
- 🏢 - социально-значимый объект
- 🏥 - больница

20 - количество осадков (УГМС), мм

3 - порывы ветра (УГМС), м/с

321/20 - протяженность ЛЭП/ТП (шт.)

19/330 - кол-во домов /населения

60% - износ электроэнергетических систем

Самара - муниципальное образование

2.72 мм  
Дождь

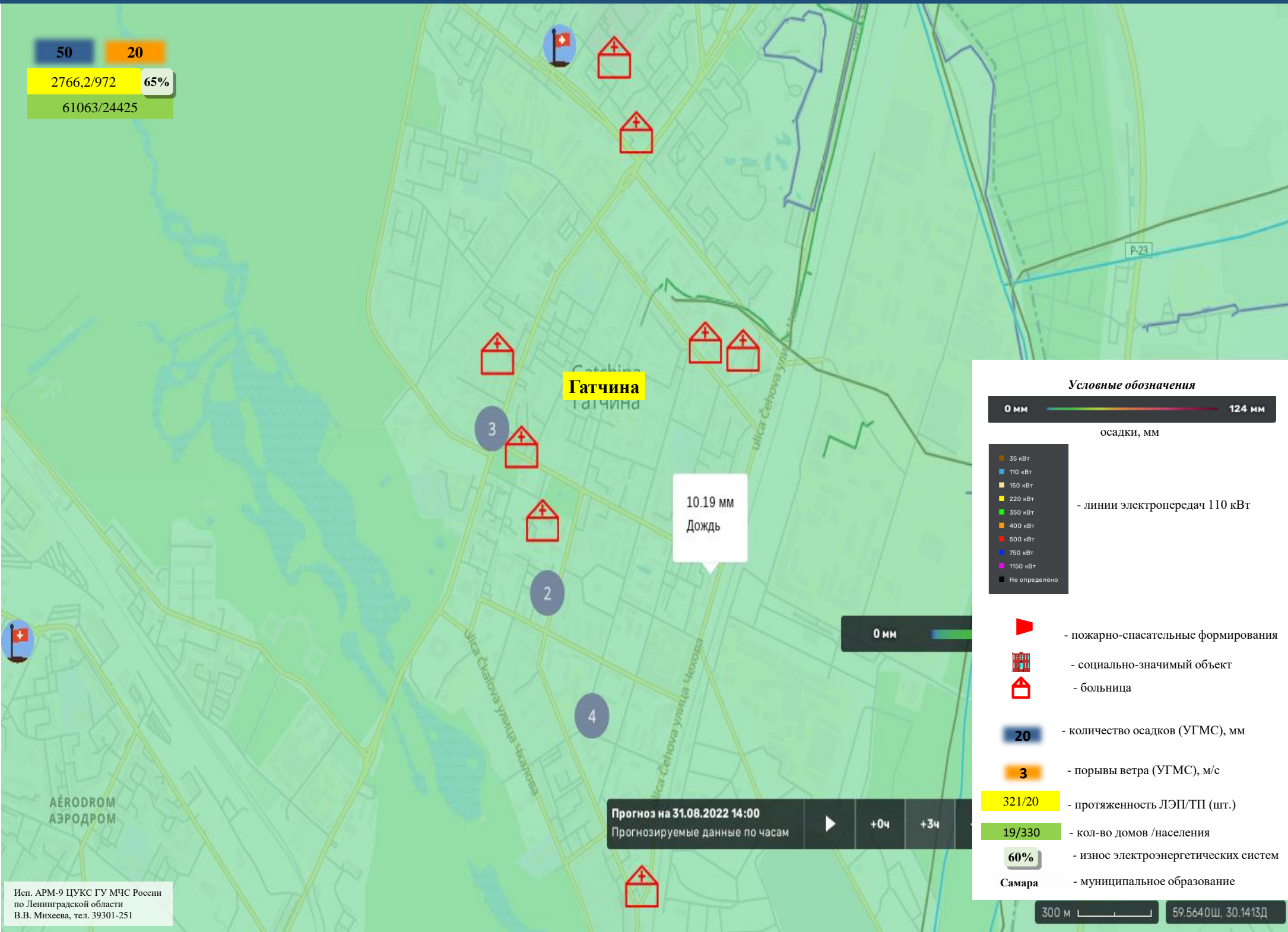
Прогноз на 31.08.2022 14:00

Прогнозируемые данные по часам

+0ч +3ч



# ИНФОРМАЦИОННЫЕ МАТЕРИАЛЫ ПО ПОРЫВАМ ВЕТРА И ОСАДКАМ НА ТЕРРИТОРИИ ЛЕНИНГРАДСКОЙ ОБЛАСТИ (РИСК НАРУШЕНИЯ ЭЛЕКТРОСНАБЖЕНИЯ НА 31.08.2022)



50 20  
2766,2/972 65%  
61063/24425

### Условные обозначения

0 мм — 124 мм  
осадки, мм

- 35 кВт
- 110 кВт
- 150 кВт
- 220 кВт
- 350 кВт
- 400 кВт
- 500 кВт
- 750 кВт
- 1150 кВт
- Не определено

- линии электропередач 110 кВт

- пожарно-спасательные формирования
- социально-значимый объект
- больница

**20** - количество осадков (УГМС), мм

**3** - порывы ветра (УГМС), м/с

**321/20** - протяженность ЛЭП/ТП (шт.)

**19/330** - кол-во домов /населения

**60%** - износ электроэнергетических систем

Самара - муниципальное образование

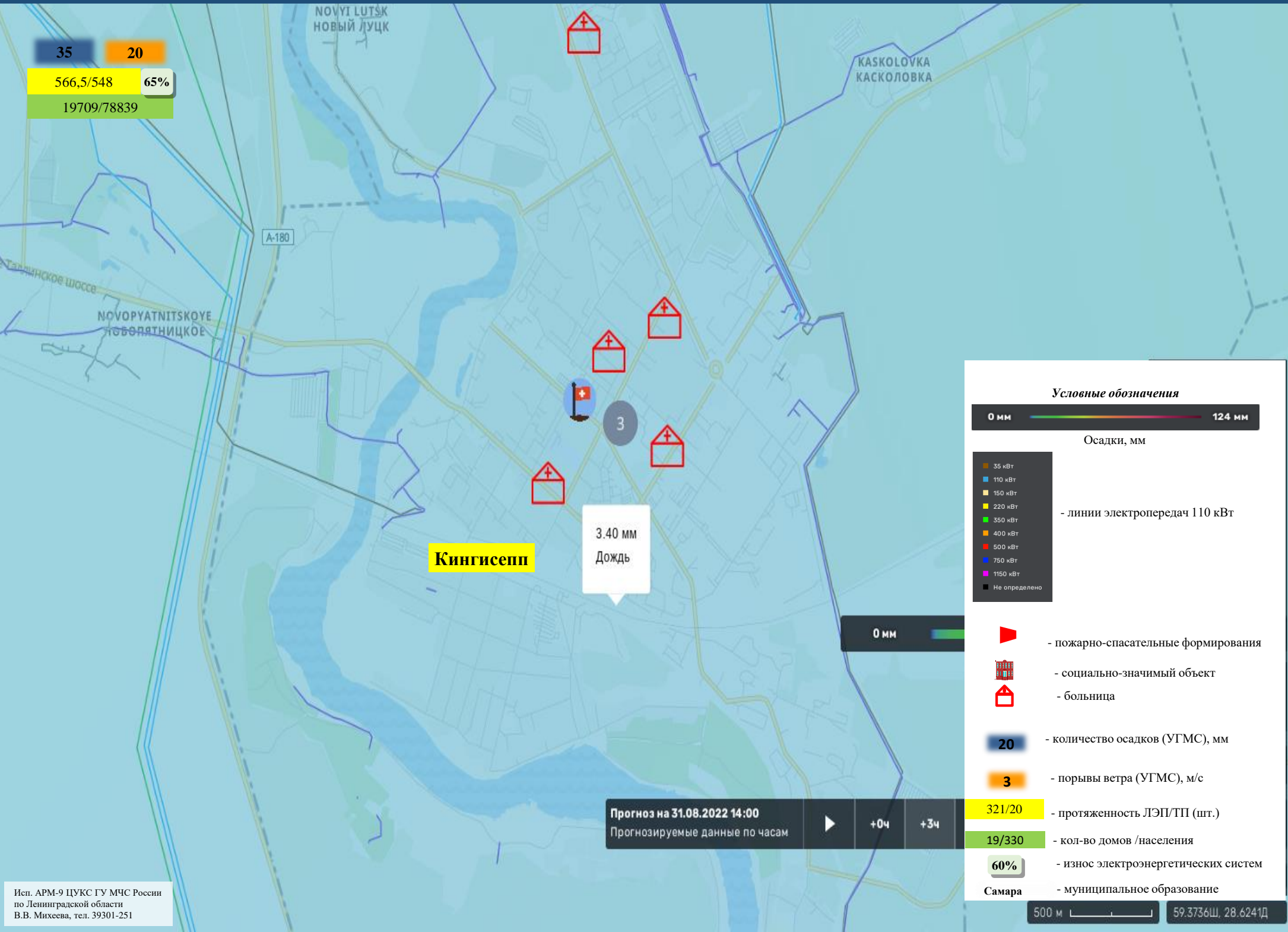
Прогноз на 31.08.2022 14:00  
Прогнозируемые данные по часам

+0ч +3ч





# ИНФОРМАЦИОННЫЕ МАТЕРИАЛЫ ПО ПОРЫВАМ ВЕТРА И ОСАДКАМ НА ТЕРРИТОРИИ ЛЕНИНГРАДСКОЙ ОБЛАСТИ (РИСК НАРУШЕНИЯ ЭЛЕКТРОСНАБЖЕНИЯ НА 31.08.2022)



35 20  
566,5/548 65%  
19709/78839

3.40 мм  
Дождь

**Кингисепп**

**Условные обозначения**

0 мм ————— 124 мм  
Осадки, мм

- 35 кВт
- 110 кВт
- 150 кВт
- 220 кВт
- 350 кВт
- 400 кВт
- 500 кВт
- 750 кВт
- 1150 кВт
- Не определено

- линии электропередач 110 кВт

- 🚒 - пожарно-спасательные формирования
- 🏢 - социально-значимый объект
- 🏠 - больница

20 - количество осадков (УГМС), мм

3 - порывы ветра (УГМС), м/с

321/20 - протяженность ЛЭП/ТП (шт.)

19/330 - кол-во домов /населения

60% - износ электроэнергетических систем

Самара - муниципальное образование

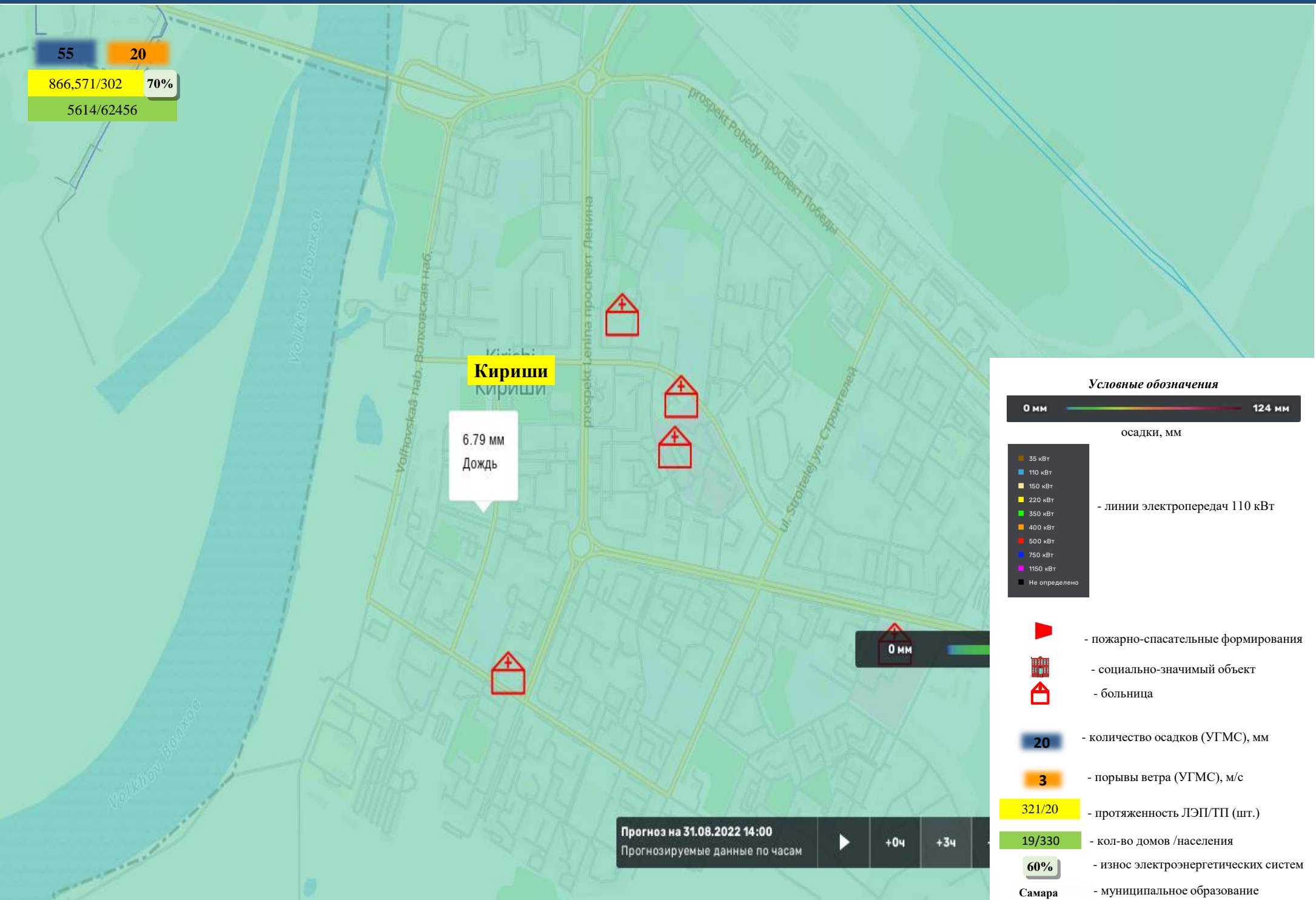
Прогноз на 31.08.2022 14:00  
Прогнозируемые данные по часам

+0ч +3ч



# ИНФОРМАЦИОННЫЕ МАТЕРИАЛЫ ПО ПОРЫВАМ ВЕТРА И ОСАДКАМ НА ТЕРРИТОРИИ ЛЕНИНГРАДСКОЙ ОБЛАСТИ (РИСК НАРУШЕНИЯ ЭЛЕКТРОСНАБЖЕНИЯ НА 31.08.2022)

55 20  
866,571/302 70%  
5614/62456



**Кириши**  
6.79 мм  
Дождь

**Условные обозначения**

0 мм ————— 124 мм  
осадки, мм

- 35 кВт
- 110 кВт
- 150 кВт
- 220 кВт
- 350 кВт
- 400 кВт
- 500 кВт
- 750 кВт
- 1150 кВт
- Не определено

- линии электропередач 110 кВт

- 🚒 - пожарно-спасательные формирования
- 🏢 - социально-значимый объект
- 🏠 - больница

20 - количество осадков (УГМС), мм

3 - порывы ветра (УГМС), м/с

321/20 - протяженность ЛЭП/ТП (шт.)

19/330 - кол-во домов /населения

60% - износ электроэнергетических систем

Самара - муниципальное образование

Прогноз на 31.08.2022 14:00  
Прогнозируемые данные по часам ▶ +0ч +3ч

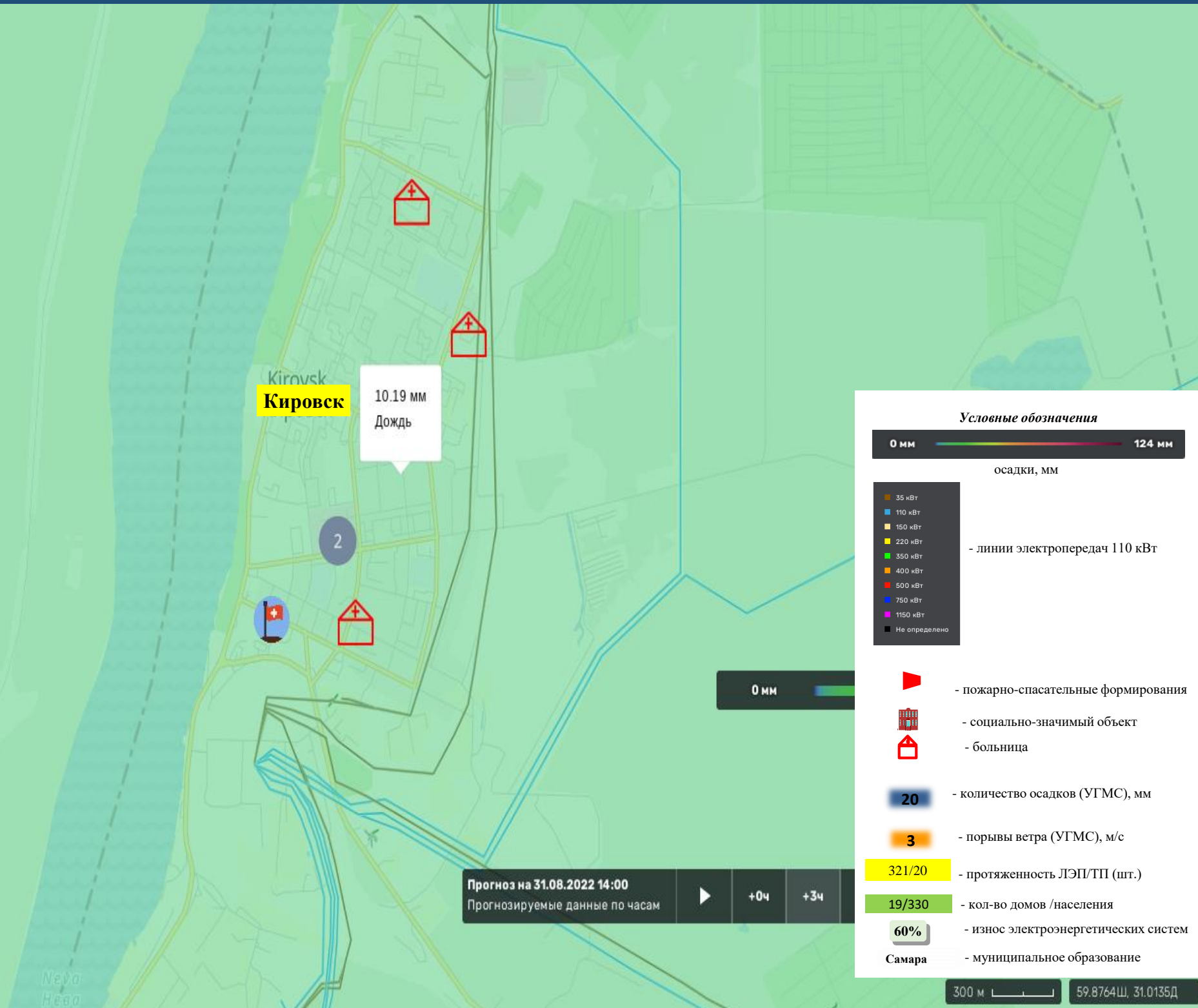


# ИНФОРМАЦИОННЫЕ МАТЕРИАЛЫ ПО ПОРЫВАМ ВЕТРА И ОСАДКАМ НА ТЕРРИТОРИИ ЛЕНИНГРАДСКОЙ ОБЛАСТИ (РИСК НАРУШЕНИЯ ЭЛЕКТРОСНАБЖЕНИЯ НА 31.08.2022)

50 20

2228,5/14 65%

26424/105698



Kirovsk  
**Кировск**  
10.19 мм  
Дождь

**Условные обозначения**

0 мм ————— 124 мм

осадки, мм

- 35 кВт
- 110 кВт
- 150 кВт
- 220 кВт
- 350 кВт
- 400 кВт
- 500 кВт
- 750 кВт
- 1150 кВт
- Не определено

- линии электропередач 110 кВт

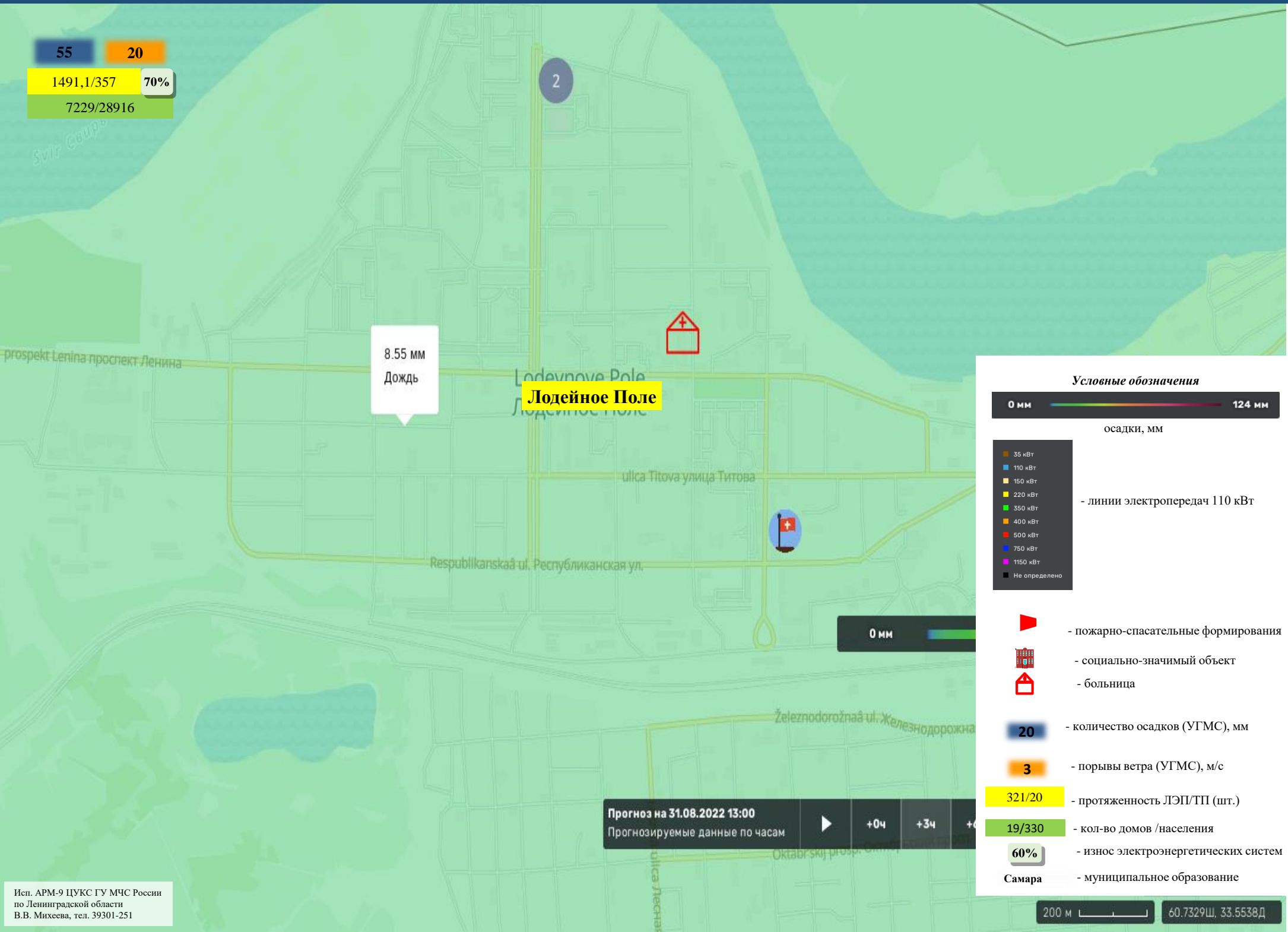
- пожарно-спасательные формирования
- социально-значимый объект
- больница
- 20** - количество осадков (УГМС), мм
- 3** - порывы ветра (УГМС), м/с
- 321/20** - протяженность ЛЭП/ТП (шт.)
- 19/330** - кол-во домов /населения
- 60%** - износ электроэнергетических систем
- Самара - муниципальное образование

Прогноз на 31.08.2022 14:00  
Прогнозируемые данные по часам

+0ч +3ч



# ИНФОРМАЦИОННЫЕ МАТЕРИАЛЫ ПО ПОРЫВАМ ВЕТРА И ОСАДКАМ НА ТЕРРИТОРИИ ЛЕНИНГРАДСКОЙ ОБЛАСТИ (РИСК НАРУШЕНИЯ ЭЛЕКТРОСНАБЖЕНИЯ НА 31.08.2022)



55 20  
1491,1/357 70%  
7229/28916

8.55 мм  
Дождь

**Лодейное Поле**

### Условные обозначения

0 мм ————— 124 мм  
осадки, мм

- 35 кВт
- 110 кВт
- 150 кВт
- 220 кВт
- 350 кВт
- 400 кВт
- 500 кВт
- 750 кВт
- 1150 кВт
- Не определено

- линии электропередач 110 кВт

- пожарно-спасательные формирования
- социально-значимый объект
- больница

**20** - количество осадков (УГМС), мм

**3** - порывы ветра (УГМС), м/с

**321/20** - протяженность ЛЭП/ТП (шт.)

**19/330** - кол-во домов /населения

**60%** - износ электроэнергетических систем

**Самара** - муниципальное образование

Прогноз на 31.08.2022 13:00  
Прогнозируемые данные по часам

+0ч +3ч +6ч

200 м 60.7329Ш, 33.5538Д



# ИНФОРМАЦИОННЫЕ МАТЕРИАЛЫ ПО ПОРЫВАМ ВЕТРА И ОСАДКАМ НА ТЕРРИТОРИИ ЛЕНИНГРАДСКОЙ ОБЛАСТИ (РИСК НАРУШЕНИЯ ЭЛЕКТРОСНАБЖЕНИЯ НА 31.08.2022)



35 20  
1053,9/252 65%  
17962/71250

**\*Примечание:**  
Административный центр Ломоносовского района (г. Ломоносов) находится на территории Петродворцового района г. Санкт-Петербурга

10.87 мм  
Дождь  
**Горбунки**

**Условные обозначения**

0 мм — 124 мм  
0 м/с — 35 м/с  
ветра, м/с

- 35 кВт
- 110 кВт
- 150 кВт
- 220 кВт
- 350 кВт
- 400 кВт
- 500 кВт
- 750 кВт
- 1150 кВт
- Не определено

- линии электропередач 110 кВт

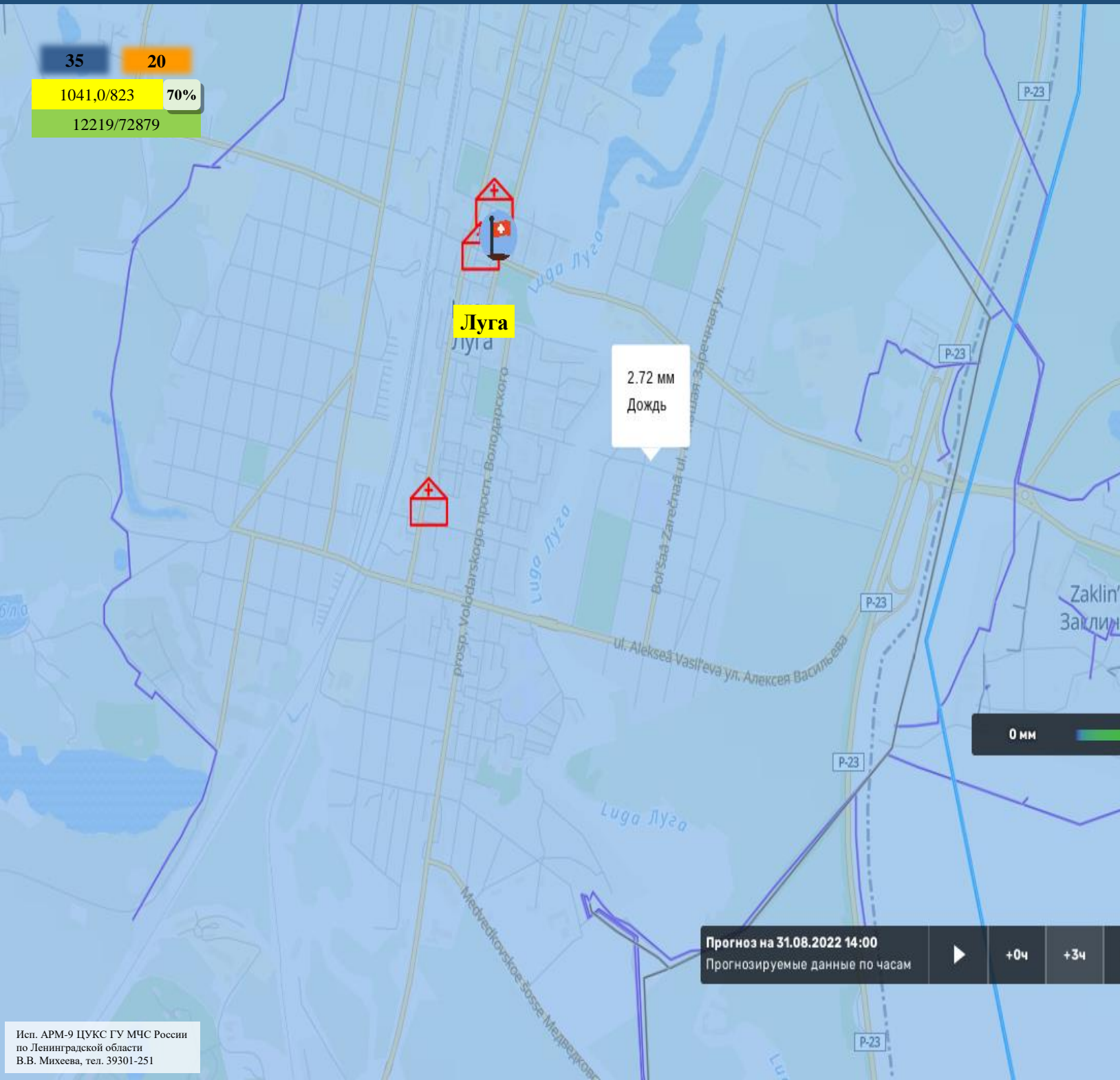
- 🚒 - пожарно-спасательные формирования
- 🏢 - социально-значимый объект
- 🏠 - больница
- 20 - количество осадков (УГМС), мм
- 3 - порывы ветра (УГМС), м/с
- 321/20 - протяженность ЛЭП/ТП (шт.)
- 19/330 - кол-во домов /населения
- 60% - износ электроэнергетических систем
- Самара - муниципальное образование

Прогноз на 31.08.2022 14:00  
Прогнозируемые данные по часам



# ИНФОРМАЦИОННЫЕ МАТЕРИАЛЫ ПО ПОРЫВАМ ВЕТРА И ОСАДКАМ НА ТЕРРИТОРИИ ЛЕНИНГРАДСКОЙ ОБЛАСТИ (РИСК НАРУШЕНИЯ ЭЛЕКТРОСНАБЖЕНИЯ НА 31.08.2022)

35 20  
1041,0/823 70%  
12219/72879



**Условные обозначения**

0 мм ————— 124 мм  
осадки, мм

- 35 кВт
- 110 кВт
- 150 кВт
- 220 кВт
- 350 кВт
- 400 кВт
- 500 кВт
- 750 кВт
- 1150 кВт
- Не определено

- линии электропередач 110 кВт

- пожарно-спасательные формирования
- социально-значимый объект
- больница

20 - количество осадков (УГМС), мм

3 - порывы ветра (УГМС), м/с

321/20 - протяженность ЛЭП/ТП (шт.)

19/330 - кол-во домов /населения

60% - износ электроэнергетических систем

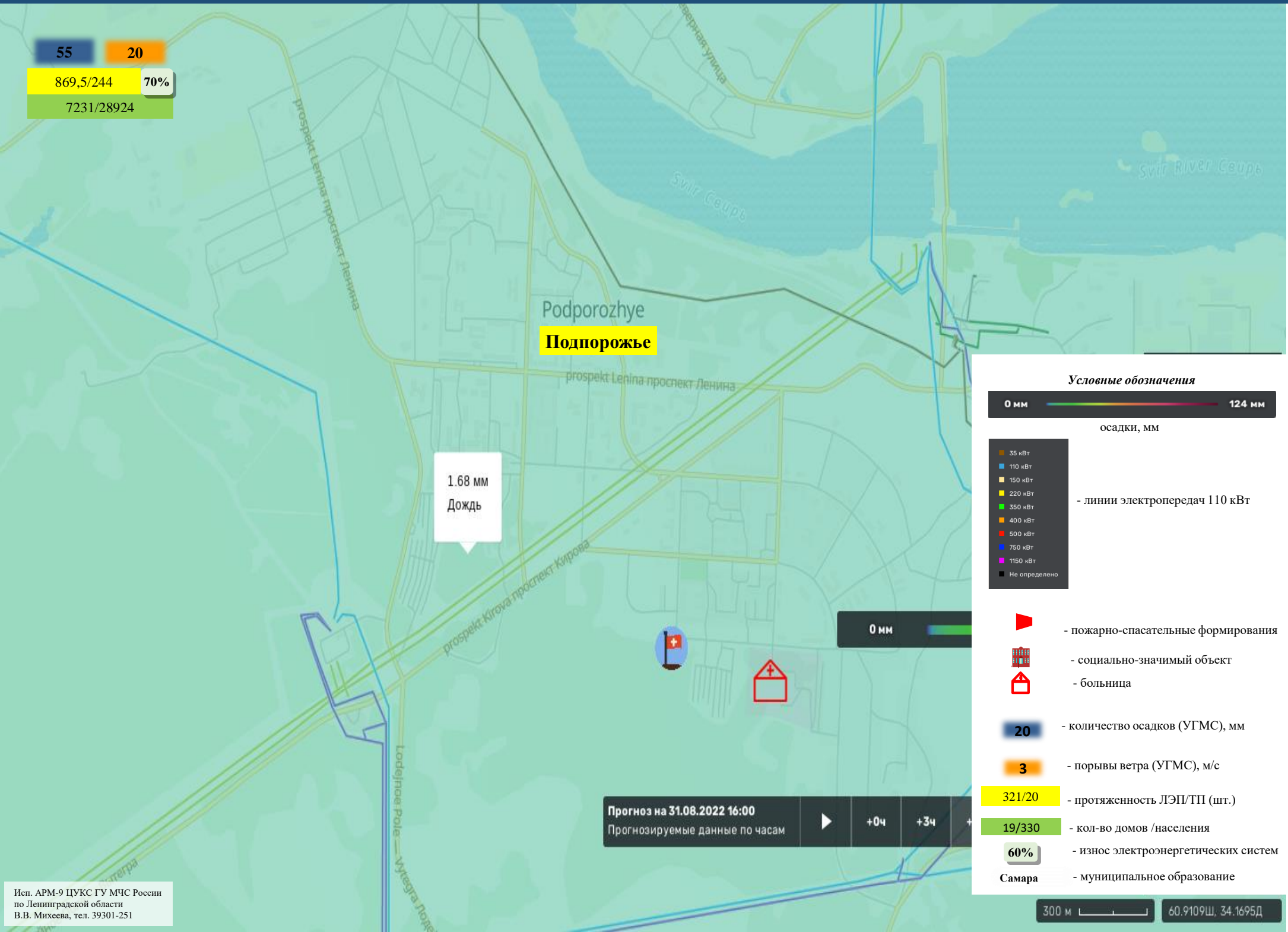
Самара - муниципальное образование

Прогноз на 31.08.2022 14:00  
Прогнозируемые данные по часам

+0ч +3ч



# ИНФОРМАЦИОННЫЕ МАТЕРИАЛЫ ПО ПОРЫВАМ ВЕТРА И ОСАДКАМ НА ТЕРРИТОРИИ ЛЕНИНГРАДСКОЙ ОБЛАСТИ (РИСК НАРУШЕНИЯ ЭЛЕКТРОСНАБЖЕНИЯ НА 31.08.2022)



55 20  
869,5/244 70%  
7231/28924

1.68 мм  
Дождь

Podporozhye  
**Подпорожье**

**Условные обозначения**

0 мм ————— 124 мм  
осадки, мм

- 35 кВт
- 110 кВт
- 150 кВт
- 220 кВт
- 350 кВт
- 400 кВт
- 500 кВт
- 750 кВт
- 1150 кВт
- Не определено

- линии электропередач 110 кВт

- пожарно-спасательные формирования
- социально-значимый объект
- больница

**20** - количество осадков (УГМС), мм

**3** - порывы ветра (УГМС), м/с

**321/20** - протяженность ЛЭП/ТП (шт.)

**19/330** - кол-во домов /населения

**60%** - износ электроэнергетических систем

**Самара** - муниципальное образование

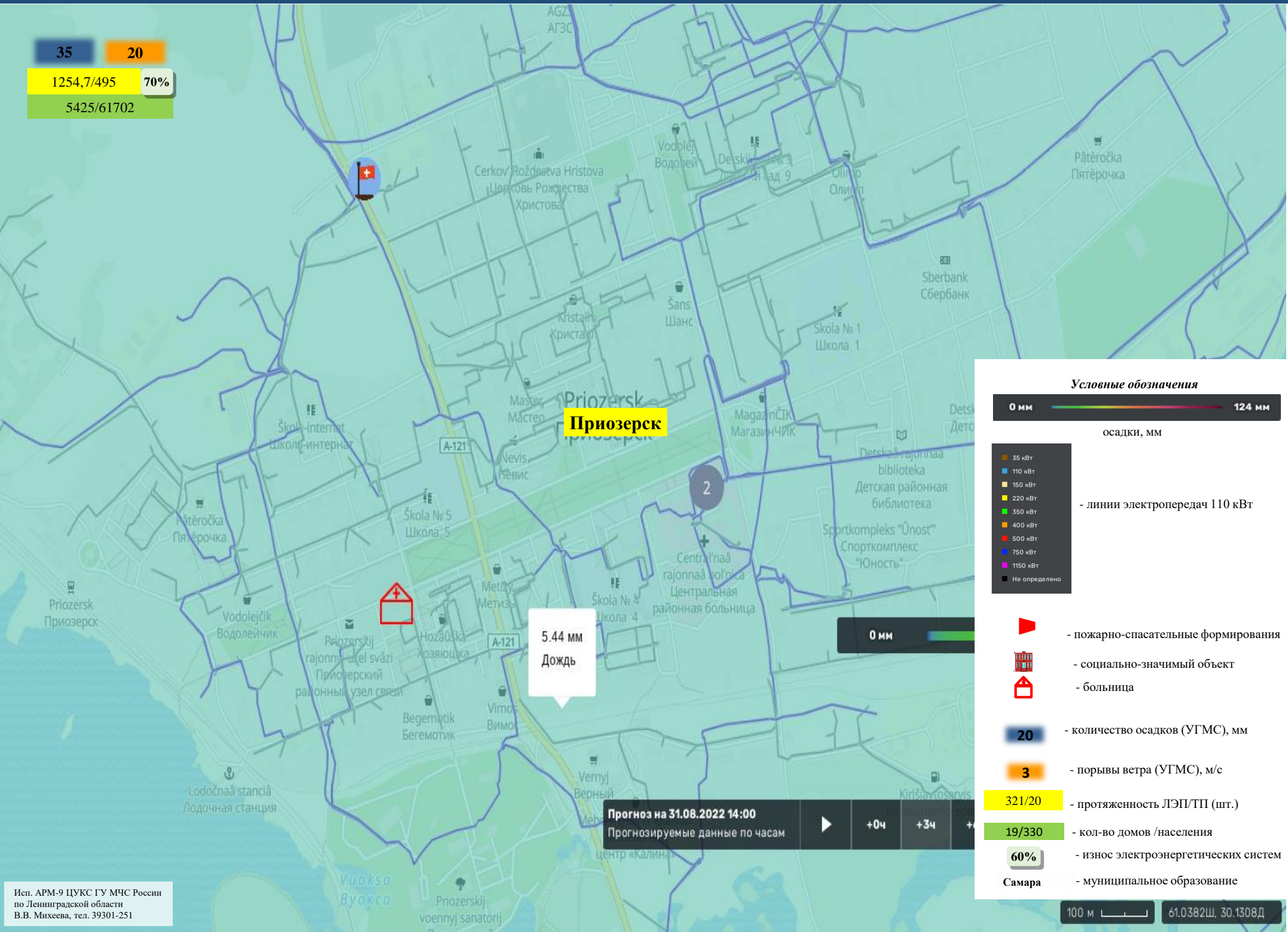
Прогноз на 31.08.2022 16:00  
Прогнозируемые данные по часам

+0ч +3ч



# ИНФОРМАЦИОННЫЕ МАТЕРИАЛЫ ПО ПОРЫВАМ ВЕТРА И ОСАДКАМ НА ТЕРРИТОРИИ ЛЕНИНГРАДСКОЙ ОБЛАСТИ (РИСК НАРУШЕНИЯ ЭЛЕКТРОСНАБЖЕНИЯ НА 31.08.2022)

35 20  
1254,7/495 70%  
5425/61702



**Приозерск**

5.44 мм  
Дождь

Прогноз на 31.08.2022 14:00  
Прогнозируемые данные по часам

**Условные обозначения**

0 мм — 124 мм  
осадки, мм

- 35 кВт
- 110 кВт
- 150 кВт
- 220 кВт
- 350 кВт
- 400 кВт
- 500 кВт
- 750 кВт
- 1150 кВт
- Не определено

- линии электропередач 110 кВт

- пожарно-спасательные формирования
- социально-значимый объект
- больница

20 - количество осадков (УГМС), мм

3 - порывы ветра (УГМС), м/с

321/20 - протяженность ЛЭП/ТП (шт.)

19/330 - кол-во домов /населения

60% - износ электроэнергетических систем

Самара - муниципальное образование

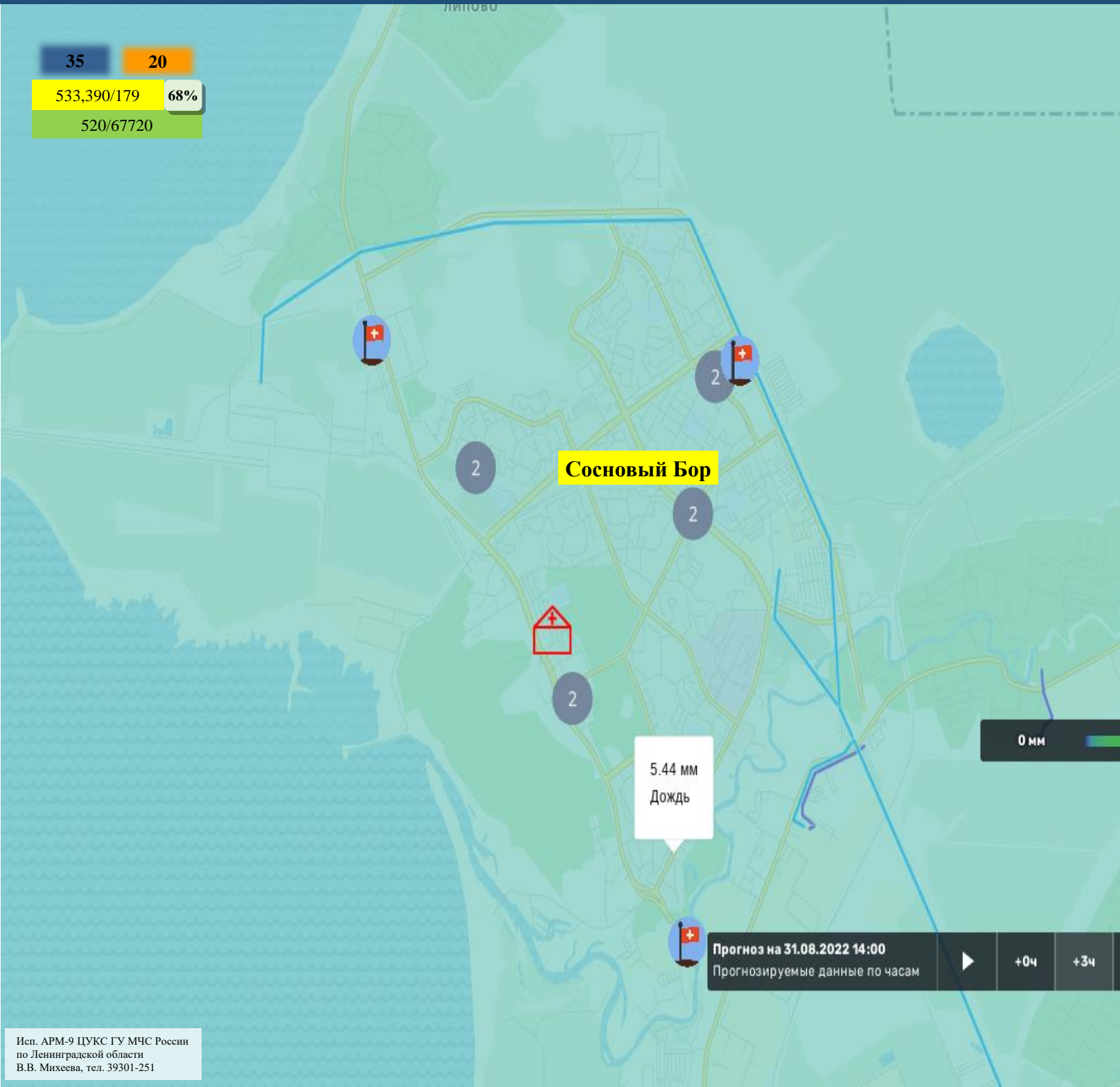
100 м 61.0382Ш, 30.1308Д





# ИНФОРМАЦИОННЫЕ МАТЕРИАЛЫ ПО ПОРЫВАМ ВЕТРА И ОСАДКАМ НА ТЕРРИТОРИИ ЛЕНИНГРАДСКОЙ ОБЛАСТИ (РИСК НАРУШЕНИЯ ЭЛЕКТРОСНАБЖЕНИЯ НА 31.08.2022)

35 20  
533,390/179 68%  
520/67720



### Условные обозначения

0 мм — 124 мм  
осадки, мм

- 35 кВт
- 110 кВт
- 150 кВт
- 220 кВт
- 350 кВт
- 400 кВт
- 500 кВт
- 750 кВт
- 1150 кВт
- Не определено

- линии электропередач 110 кВт

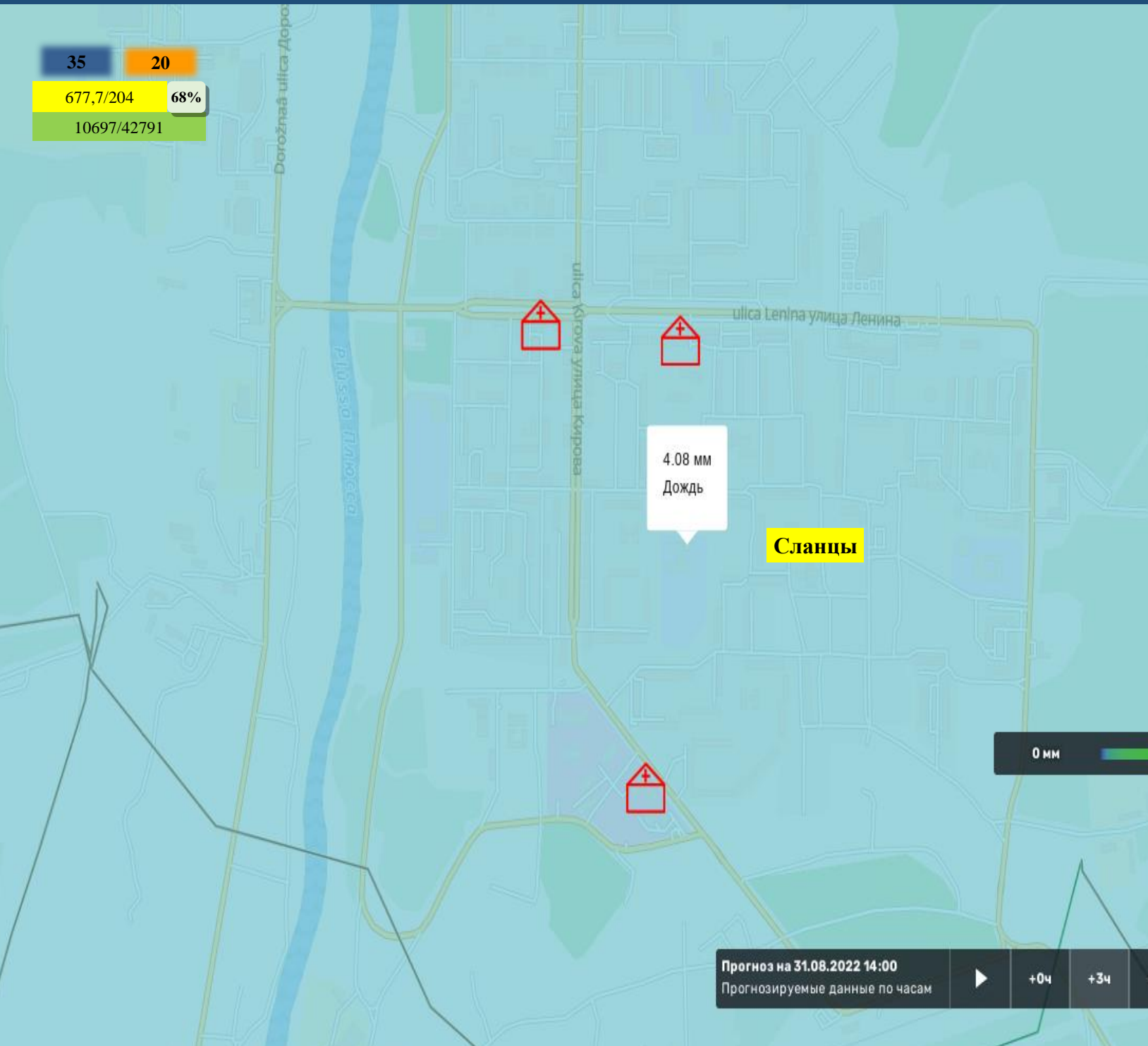
- 🚒 - пожарно-спасательные формирования
- 🏠 - социально-значимый объект
- 🏥 - больница

- 20 - количество осадков (УГМС), мм
- 3 - порывы ветра (УГМС), м/с
- 321/20 - протяженность ЛЭП/ТП (шт.)
- 19/330 - кол-во домов /населения
- 60% - износ электроэнергетических систем
- Самара - муниципальное образование



# ИНФОРМАЦИОННЫЕ МАТЕРИАЛЫ ПО ПОРЫВАМ ВЕТРА И ОСАДКАМ НА ТЕРРИТОРИИ ЛЕНИНГРАДСКОЙ ОБЛАСТИ (РИСК НАРУШЕНИЯ ЭЛЕКТРОСНАБЖЕНИЯ НА 31.08.2022)

35 20  
677,7/204 68%  
10697/42791



**Условные обозначения**

0 мм — 124 мм  
осадки, мм

- 35 кВт
- 110 кВт
- 150 кВт
- 220 кВт
- 350 кВт
- 400 кВт
- 500 кВт
- 750 кВт
- 1150 кВт
- Не определено

- линии электропередач 110 кВт

- 🚒 - пожарно-спасательные формирования
- 🏢 - социально-значимый объект
- 🏠 - больница

20 - количество осадков (УГМС), мм

3 - порывы ветра (УГМС), м/с

321/20 - протяженность ЛЭП/ТП (шт.)

19/330 - кол-во домов /населения

60% - износ электроэнергетических систем

Самара - муниципальное образование

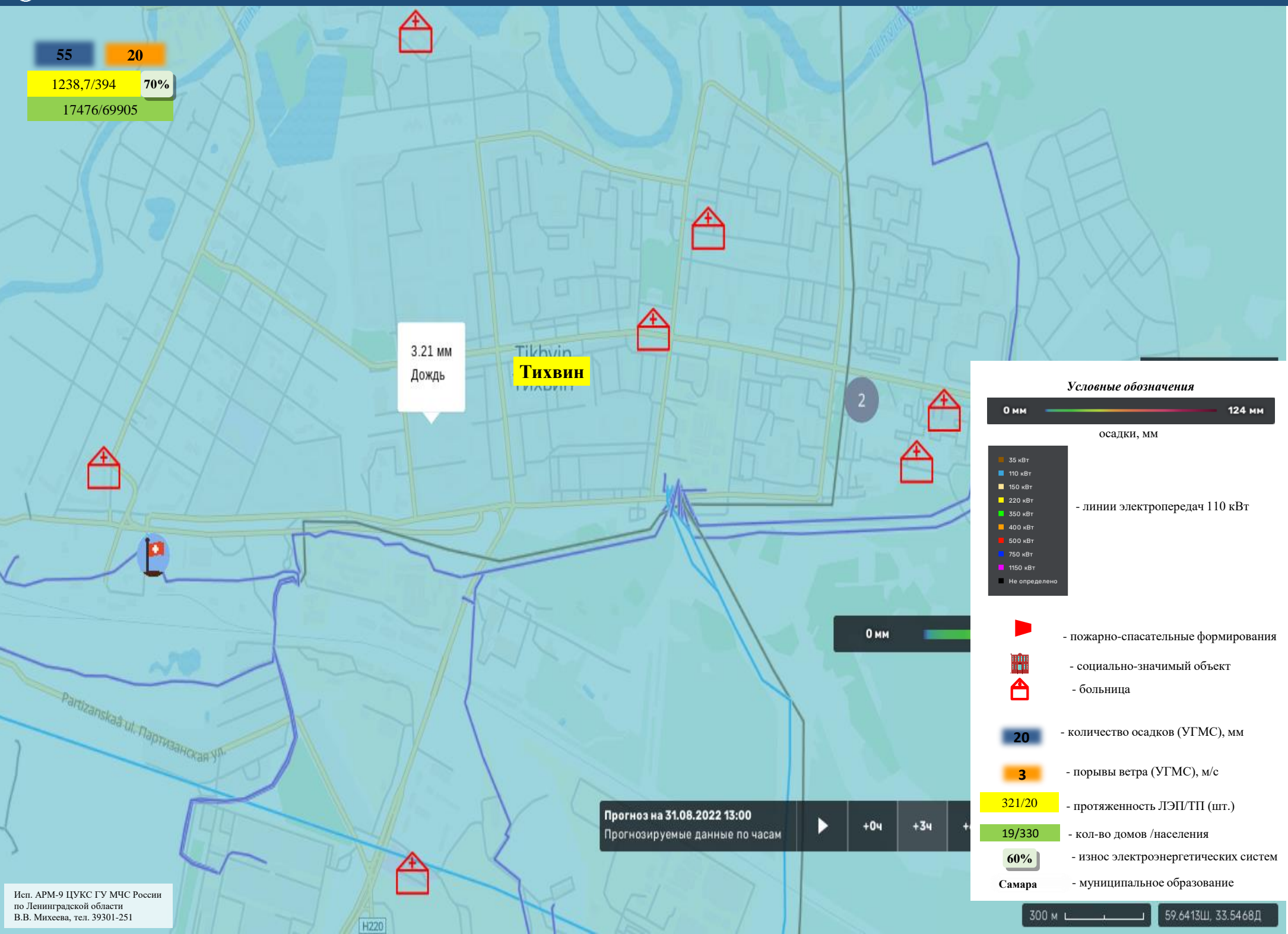
200 м | 59.1143Ш, 28.0995Д

Прогноз на 31.08.2022 14:00  
Прогнозируемые данные по часам

+0ч +3ч



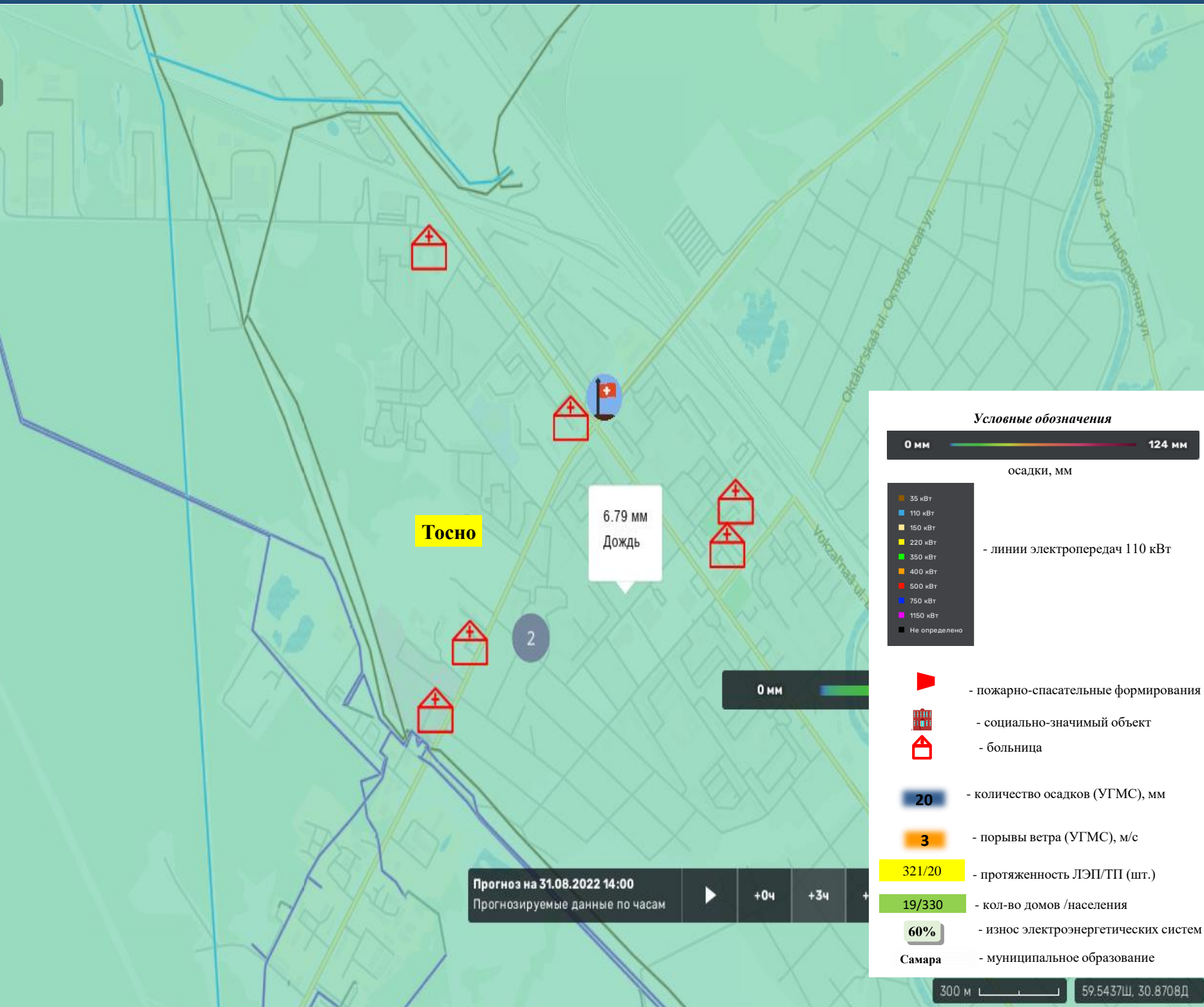
# ИНФОРМАЦИОННЫЕ МАТЕРИАЛЫ ПО ПОРЫВАМ ВЕТРА И ОСАДКАМ НА ТЕРРИТОРИИ ЛЕНИНГРАДСКОЙ ОБЛАСТИ (РИСК НАРУШЕНИЯ ЭЛЕКТРОСНАБЖЕНИЯ НА 31.08.2022)





# ИНФОРМАЦИОННЫЕ МАТЕРИАЛЫ ПО ПОРЫВАМ ВЕТРА И ОСАДКАМ НА ТЕРРИТОРИИ ЛЕНИНГРАДСКОЙ ОБЛАСТИ (РИСК НАРУШЕНИЯ ЭЛЕКТРОСНАБЖЕНИЯ НА 31.08.2022)

50 20  
2545,6/736 65%  
32440/129761



**Тосно**

6.79 мм  
Дождь

Прогноз на 31.08.2022 14:00  
Прогнозируемые данные по часам

### Условные обозначения

0 мм — 124 мм осадки, мм

- 35 кВт
- 110 кВт
- 160 кВт
- 220 кВт
- 350 кВт
- 400 кВт
- 500 кВт
- 750 кВт
- 1150 кВт
- Не определено

- линии электропередач 110 кВт

- Пожарно-спасательные формирования
- Социально-значимый объект
- Больница

20 - количество осадков (УГМС), мм

3 - порывы ветра (УГМС), м/с

321/20 - протяженность ЛЭП/ТП (шт.)

19/330 - кол-во домов /населения

60% - износ электроэнергетических систем

Самара - муниципальное образование

300 м 59.5437Ш, 30.8708Д



# ИНФОРМАЦИОННЫЕ МАТЕРИАЛЫ ПО РИСКУ НАРУШЕНИЯ ТРАНСПОРТНОГО СООБЩЕНИЯ, СВЯЗАННЫХ С НЕБЛАГОПРИЯТНЫМИ МЕТЕОЯВЛЕНИЯМИ НА ТЕРРИТОРИИ ФЕДЕРАЛЬНОЙ АВТОДОРОГИ М-10 «РОССИЯ» (НА 31.08.2022)

Опасные участки на автомобильных дорогах (Росавтодор)

**М-10 Россия (593-674)**

Координаты (Д, Ш)  
30.7810 59.5935  
59° 35' 36" N 30° 46' 51" E

Дата внесения информации  
20 ноября 2020 0 1:20

Название участка  
М-10 Россия (593-674)

Тип риска  
Химзавод

Тип опасного участка  
участки дорог в зоне опасных объектов

Название дороги  
«Россия» Москва - Тверь - Великий Новгород - Санкт-Петербург

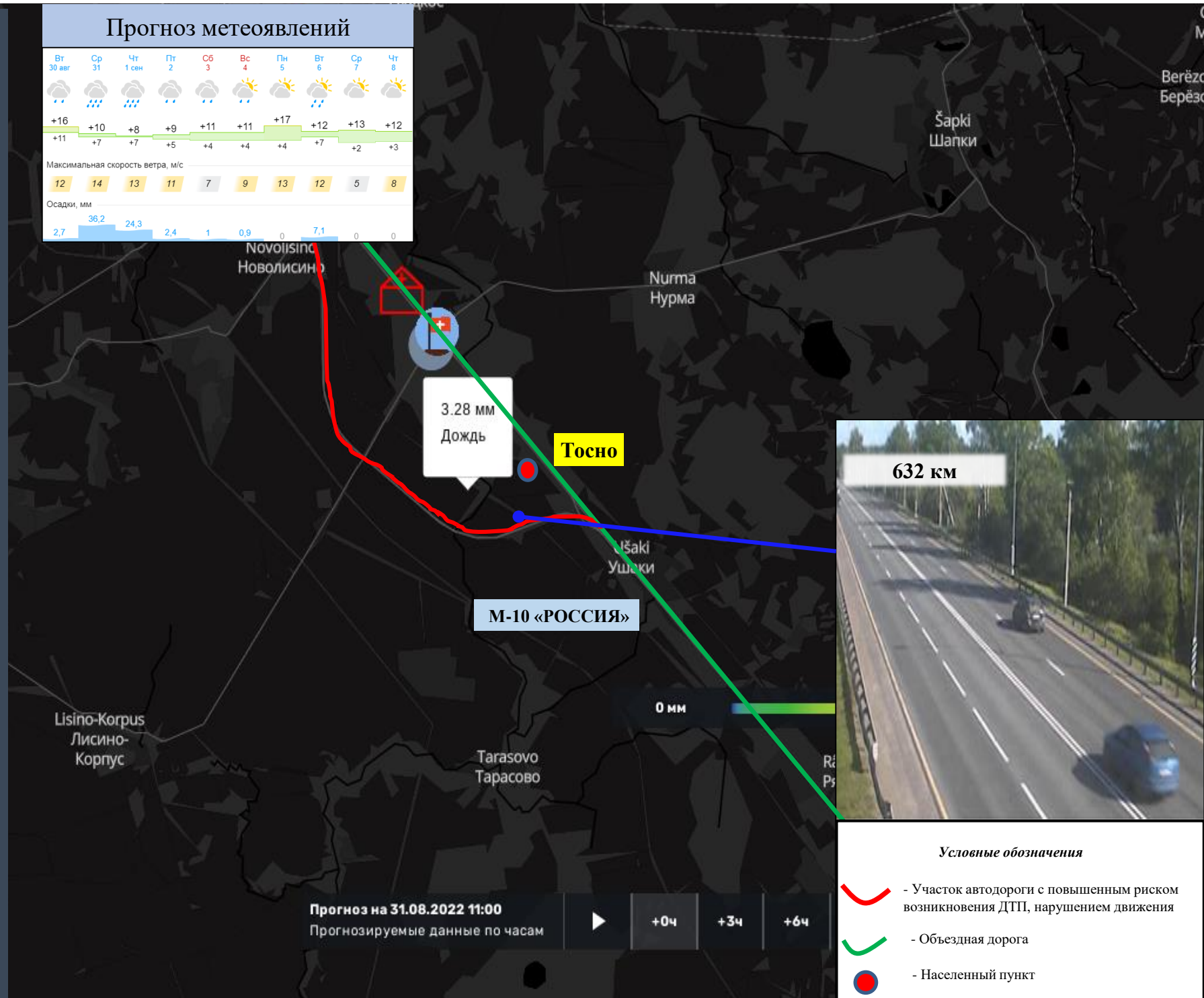
Код дороги  
М-10

Начало опасного участка (км)  
593

Конец опасного участка (км)  
674

Регион  
Ленинградская область

Ответственная организация  
ФКУ «Севзапуправтодор»



- #### Условные обозначения
- Участок автодороги с повышенным риском возникновения ДТП, нарушением движения
  - Объездная дорога
  - Населенный пункт

Прогноз на 31.08.2022 11:00  
Прогнозируемые данные по часам

+0ч +3ч +6ч

**Объездная дорога: 110 км**  
**Отрезанные населенные пункты.: нет**



# ИНФОРМАЦИОННЫЕ МАТЕРИАЛЫ ПО РИСКУ НАРУШЕНИЯ ТРАНСПОРТНОГО СООБЩЕНИЯ, СВЯЗАННЫХ С НЕБЛАГОПРИЯТНЫМИ МЕТЕОЯВЛЕНИЯМИ НА ТЕРРИТОРИИ ФЕДЕРАЛЬНОЙ АВТОДОРОГИ А-120 «САНКТ-ПЕТЕРБУРГСКОЕ ЮЖНОЕ ПОЛУКОЛЬЦО» (НА 31.08.2022)

Опасные участки на автомобильных дорогах (Росавтодор)

**А-120 Санкт-Петербургское южное полукольцо**

Координаты (Д, Ш)  
30.3236597235  
59° 43' 24" N 30° 19' 25" E

Дата внесения информации  
20 ноября 2020 0 1:20

Название участка  
А-120 Санкт-Петербургское южное полукольцо

Тип риска  
Химзавод

Тип опасного участка  
участки дорог в зоне опасных объектов

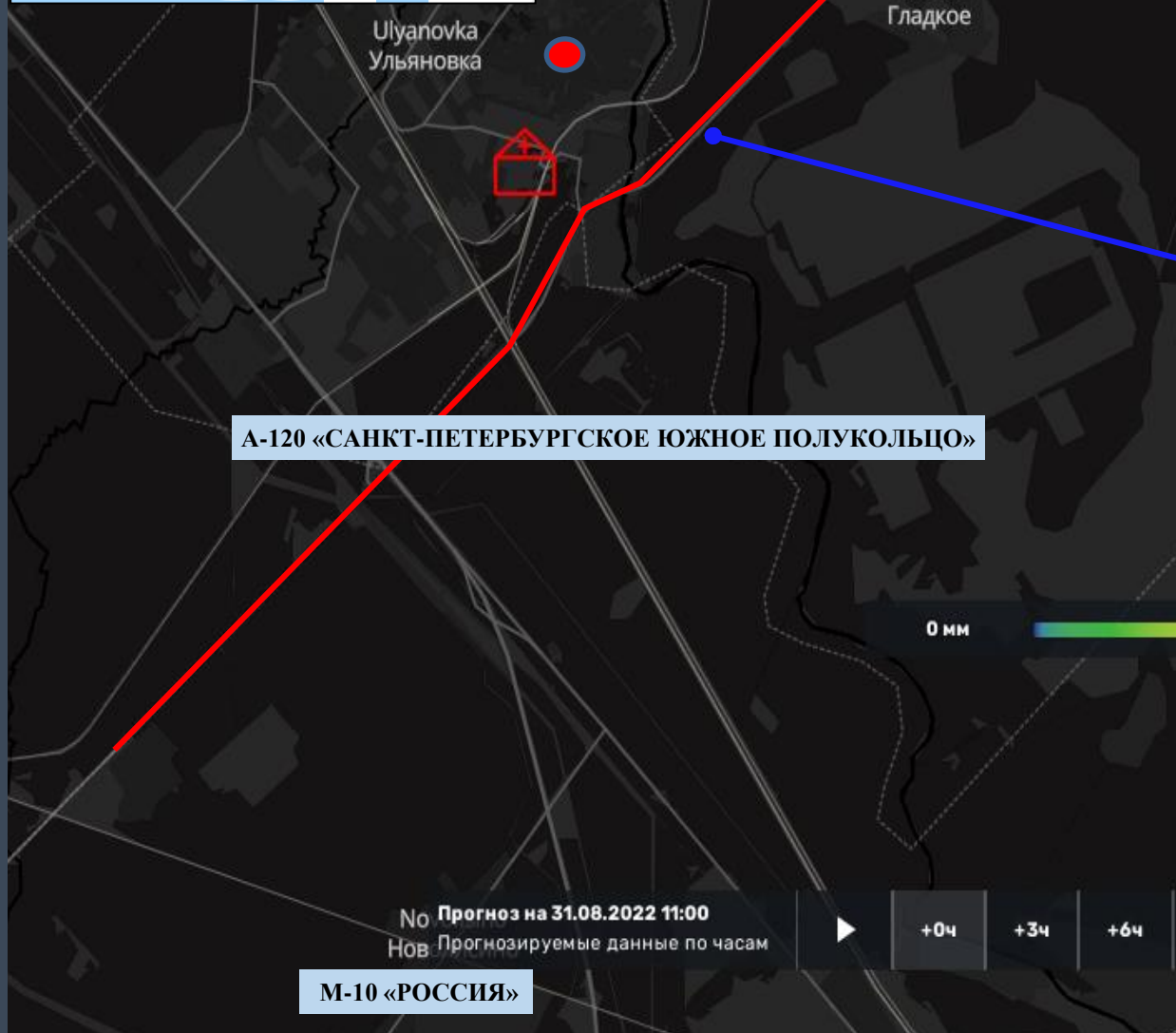
Название дороги  
«Санкт-Петербургское южное полукольцо»  
Кировск - Мга - Гатчина - Большая Ижора

Код дороги  
А-120

Конец опасного участка (км)  
148

Регион  
Ленинградская область

Ответственная организация  
ФКУ «Севзапуправтодор»



- Условные обозначения**
- Участок автодороги с повышенным риском возникновения ДТП, нарушением движения
  - Объездная дорога
  - Населенный пункт