

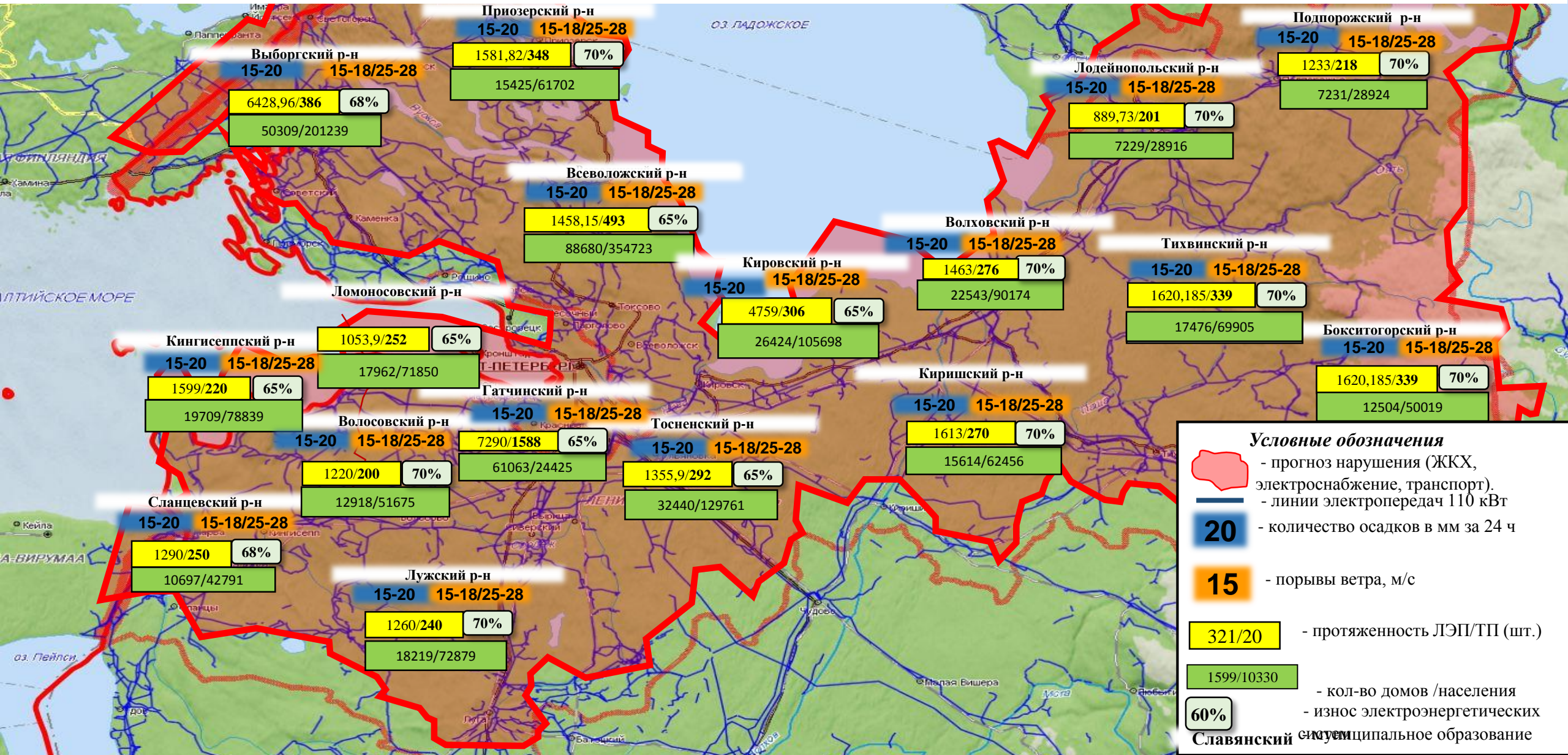
**МОДЕЛЬ ПРОХОЖДЕНИЯ  
ОПАСНЫХ МЕТЕОЯВЛЕНИЙ  
НА ТЕРРИТОРИИ ЛЕНИНГРАДСКОЙ  
ОБЛАСТИ  
НА 19.12.2019 г.**



# РИСК НАРУШЕНИЯ ЭНЕРГОСНАБЖЕНИЯ НА ТЕРРИТОРИИ ЛЕНИНГРАДСКОЙ ОБЛАСТИ (по состоянию на 19.12.2019)

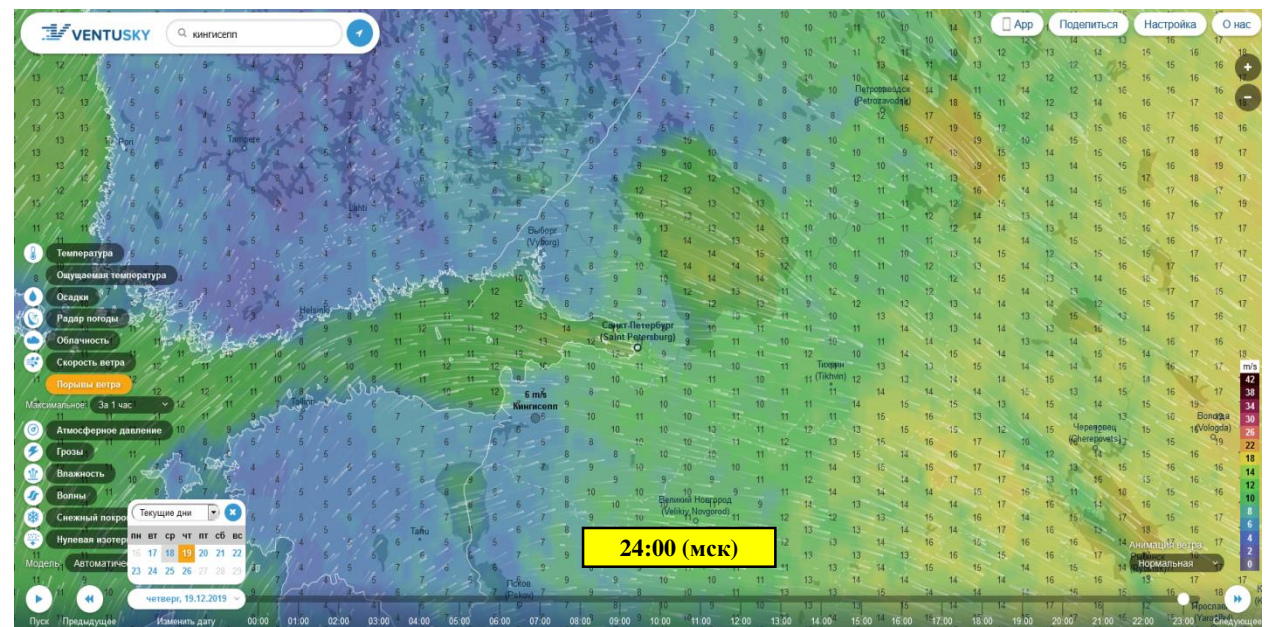
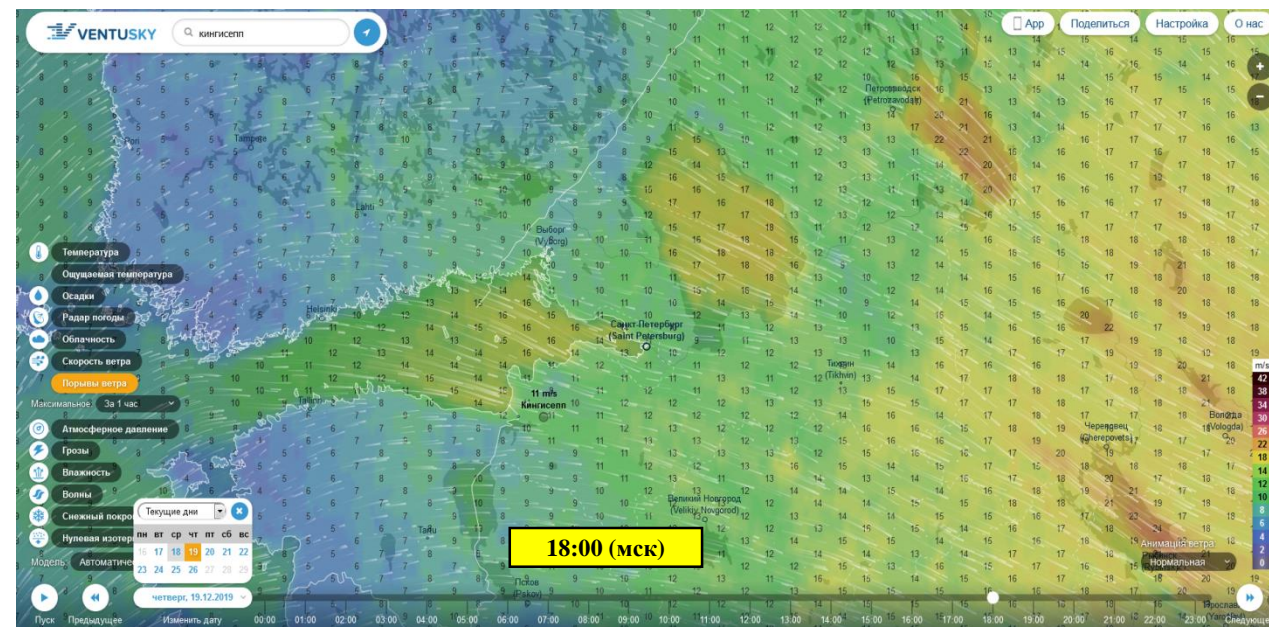
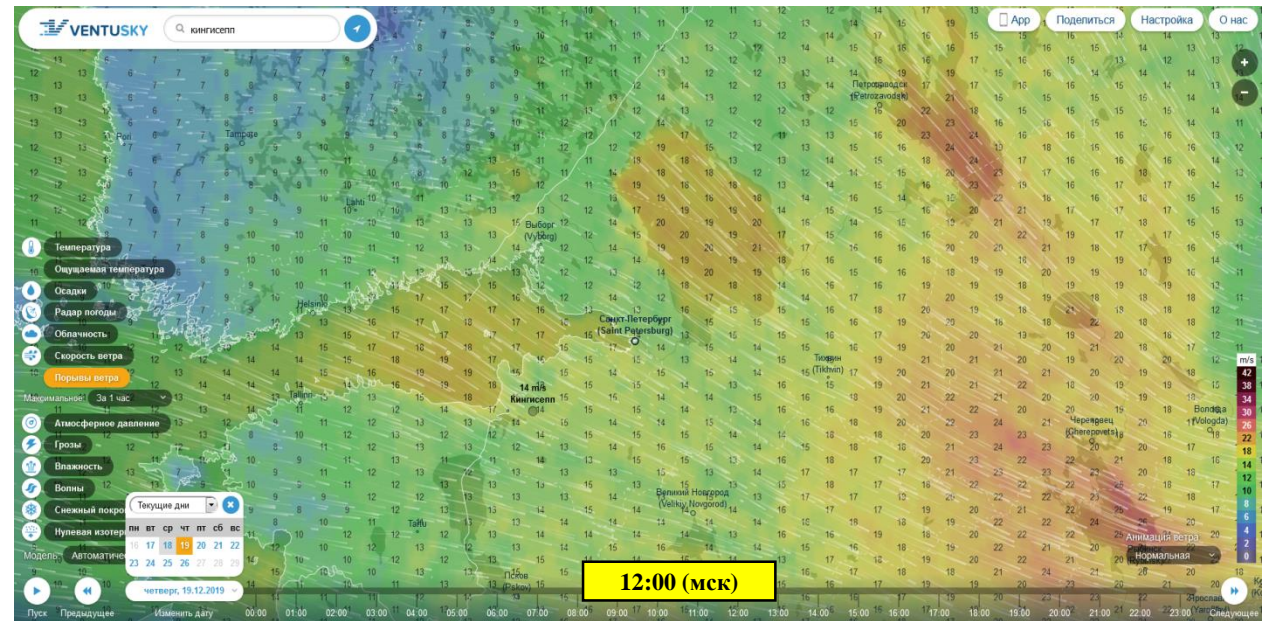
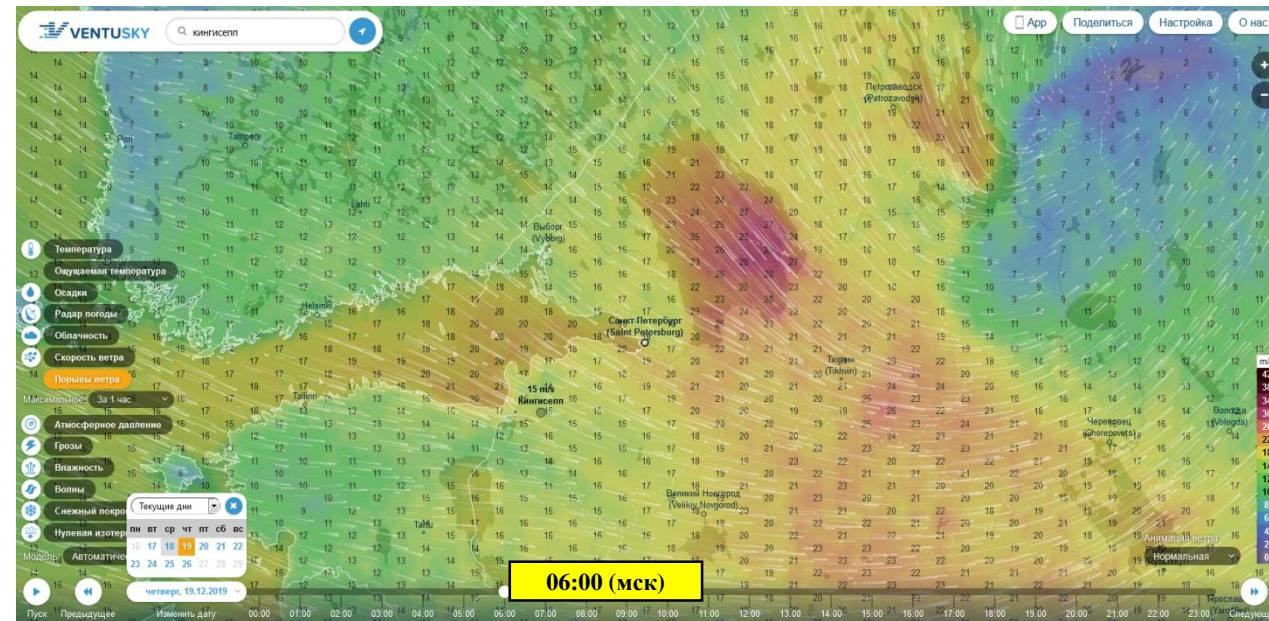


Опасные метеорологические явления: ночью 19.12 местами по Ленинградской области и в Санкт-Петербурге ожидается усиление западного, северо-западного ветра порывами 25-28 м/с, местами сильные осадки, налипание мокрого снега. Днем усиление западного, северо-западного ветра порывами 15-18 м/с.



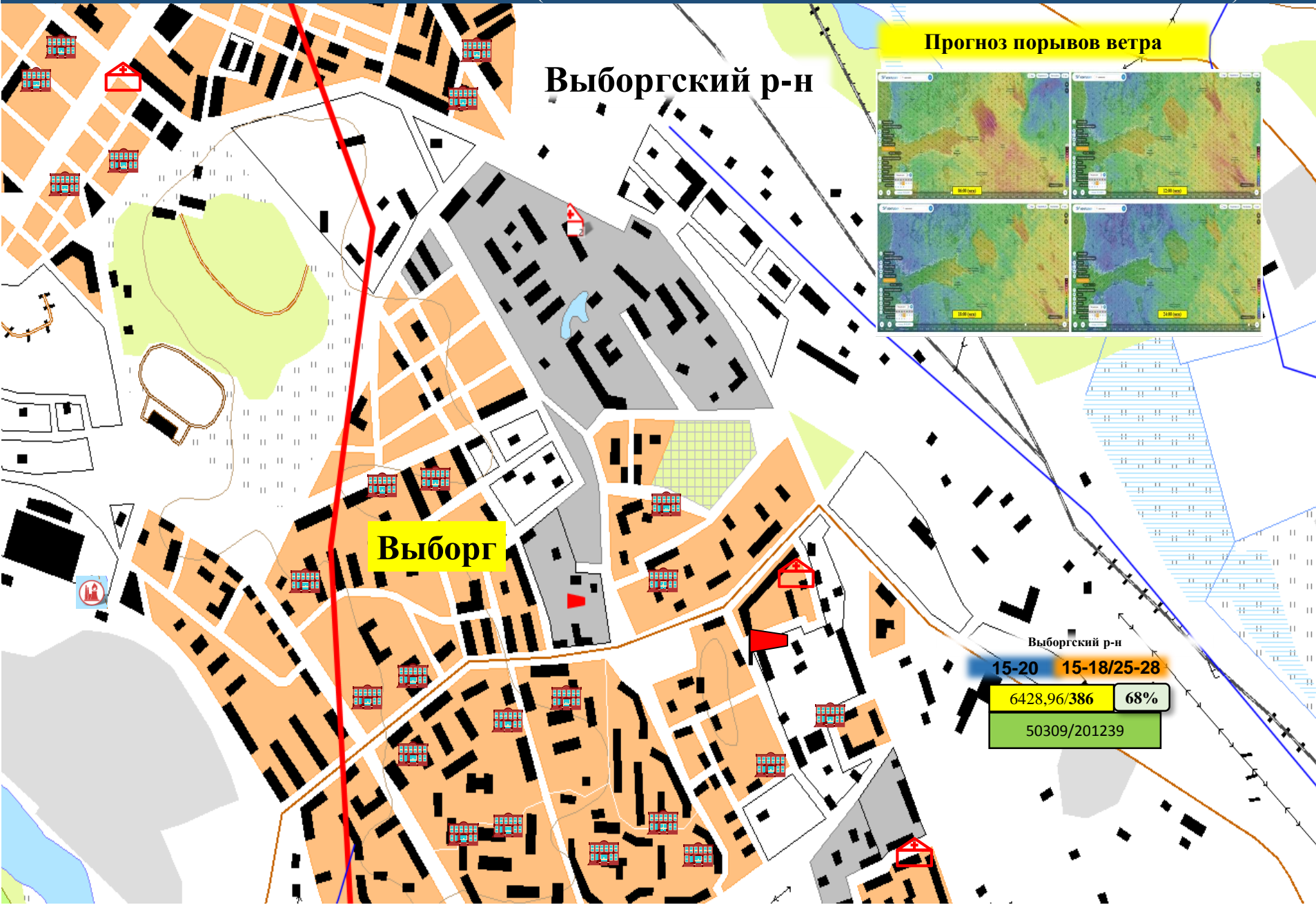


# ИНФОРМАЦИОННЫЕ МАТЕРИАЛЫ ПО ПОРЫВАМ ВЕТРА НА ТЕРРИТОРИИ ЛЕНИНГРАДСКОЙ ОБЛАСТИ (НА 19.12.2019)

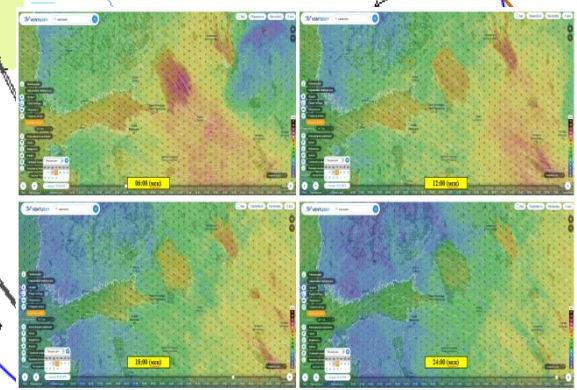




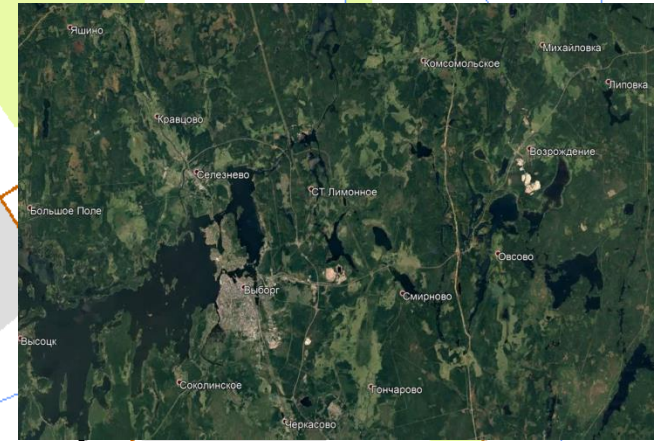
ИНФОРМАЦИОННЫЕ МАТЕРИАЛЫ ПО ПОРЫВАМ ВЕТРА  
 НА ТЕРРИТОРИИ Г. ВЫБОРГА ЛЕНИНГРАДСКОЙ ОБЛАСТИ М 1 : 25 000  
 (РИСК НАРУШЕНИЯ ЭЛЕКТРОСНАБЖЕНИЯ НА 19.12.2019)



Прогноз порывов ветра



Трехмерная модель участка



Условные обозначения

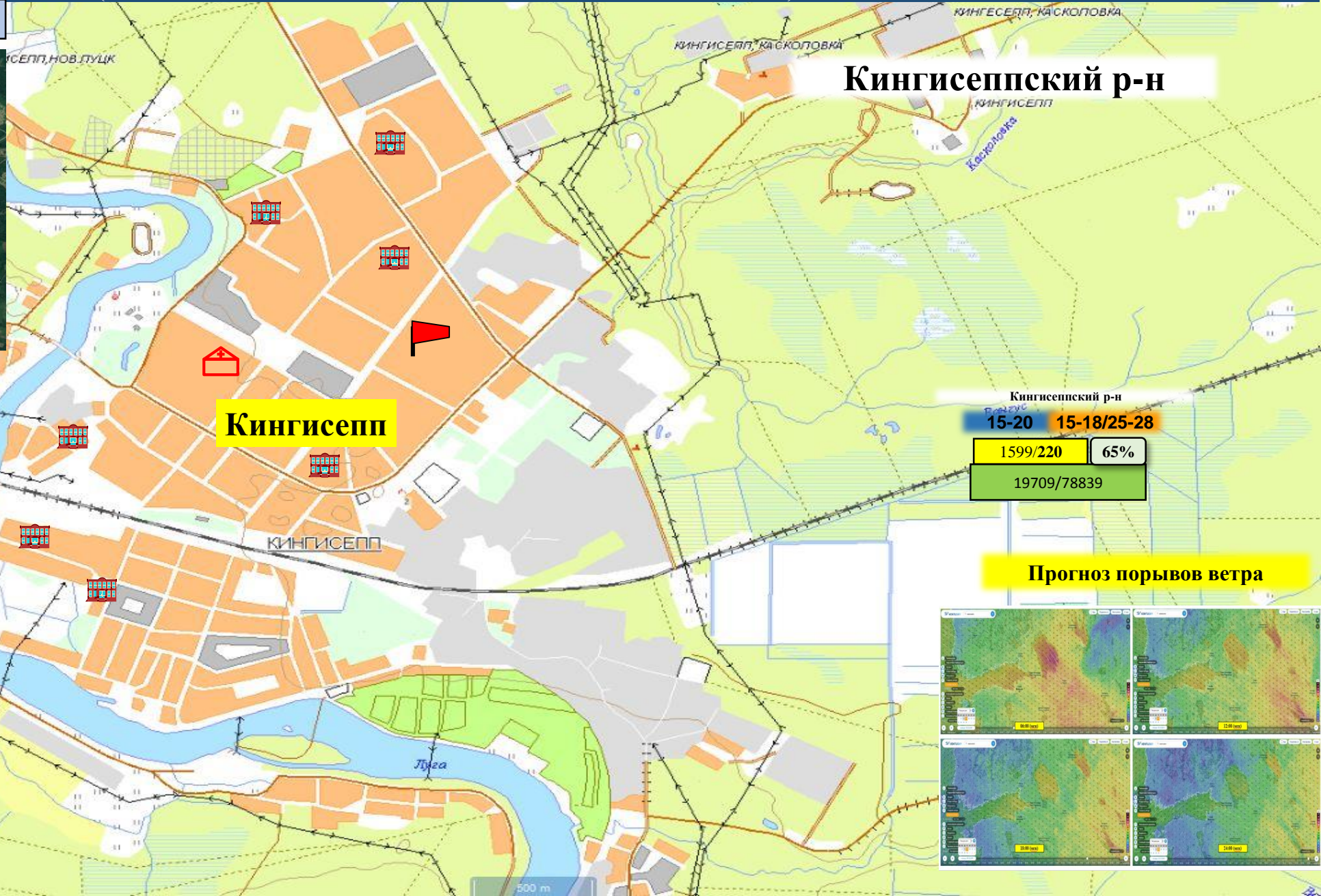
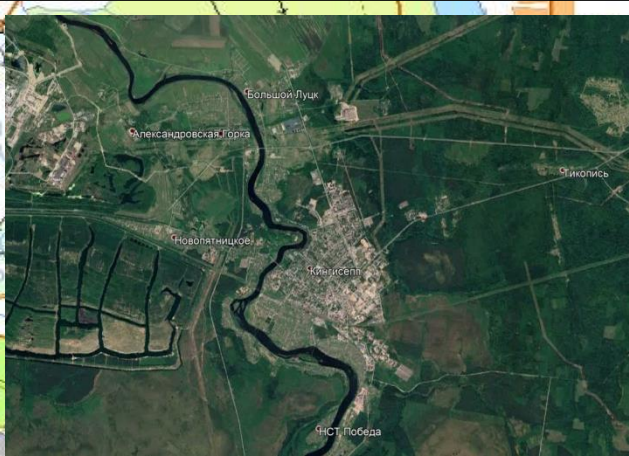
- ПС Ч-1 - пожарно-спасательные формирования
- ЦРБ
- социально-значимый объект
- количество осадков в виде дождя, мм за 24 ч
- порывы ветра
- протяженность ЛЭП/ТП (шт.)/износ
- район
- кол-во домов /население



ИНФОРМАЦИОННЫЕ МАТЕРИАЛЫ ПО ПОРЫВАМ ВЕТРА  
 НА ТЕРРИТОРИИ Г. КИНГИСЕПП ЛЕНИНГРАДСКОЙ ОБЛАСТИ М 1 : 25 000  
 (РИСК НАРУШЕНИЯ ЭЛЕКТРОСНАБЖЕНИЯ НА 19.12.2019)



Трехмерная модель участка



Кингисеппский р-н

Кингисеппский р-н

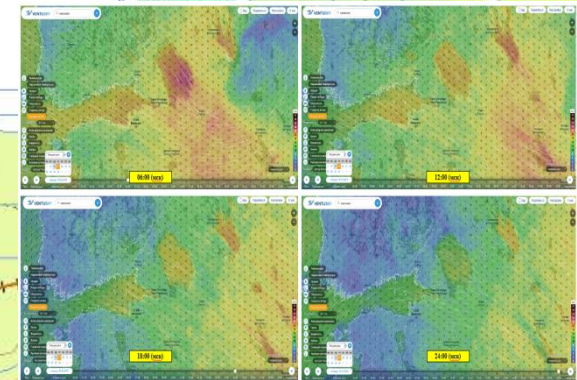
15-20 15-18/25-28

1599/220




65%



19709/78839

Прогноз порывов ветра



Условные обозначения

-  - пожарно-спасательные формирования
-  - ЦРБ
-  - социально-значимый объект

-  - количество осадков в виде дождя, мм за 24 ч
-  - порывы ветра

**321/20/50** - протяженность ЛЭП/ТП (шт.)/износ

**Печенгский** - район

**1600/148** - кол-во домов /население