



ШУМСКОЕ СЕЛЬСКОЕ ПОСЕЛЕНИЕ

**СХЕМА ТЕПЛОСНАБЖЕНИЯ
МУНИЦИПАЛЬНОГО ОБРАЗОВАНИЯ
ДО 2027 ГОДА**



Цель разработки схемы теплоснабжения

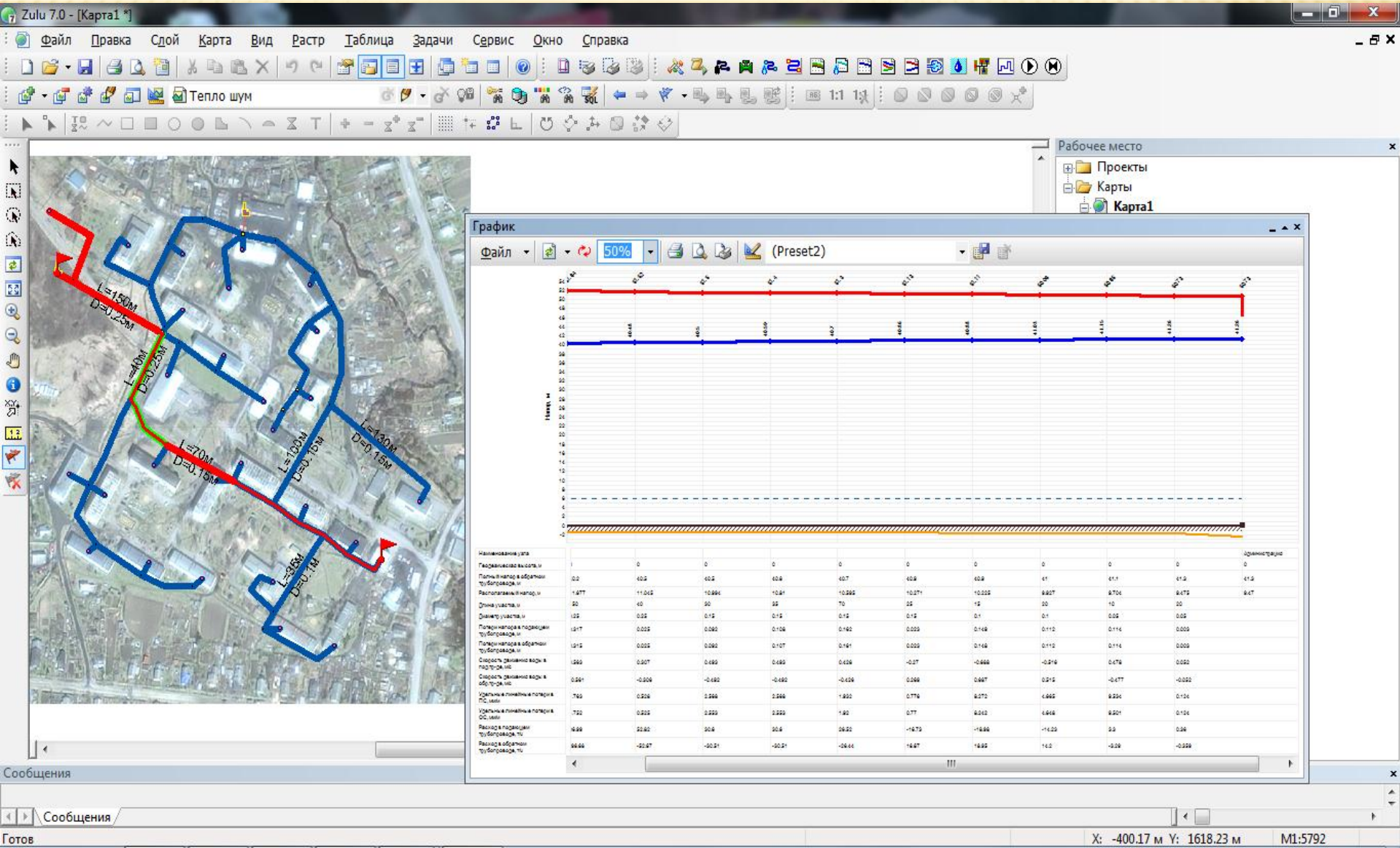
Разработка единой политики в развитии теплоснабжения на длительную перспективу, учитывающей хозяйственную деятельность, перспективное развитие поселения, экономическую целесообразность строительства новых, реконструкцию существующих тепловых сетей и источников. Определение оптимальных показателей развития системы теплоснабжения для рационального использования топливоэнергетических ресурсов и сохранения экологической обстановки.



Основные этапы выполненной работы:

1. Сбор исходной информации по тепловым сетям, источникам тепловой энергии, перспективному развитию поселения и т.д.;
2. Разработка электронной модели системы теплоснабжения поселения в программно-расчетном комплексе Zulu Thermo 7.0;
3. Анализ существующего состояния работы системы теплоснабжения;
4. Анализ перспективного развития поселения и определение тепловых нагрузок.
5. Разработка вариантов развития поселения, согласование вариантов;
6. Анализ вариантов развития и выбор оптимального;
7. Разработка комплексной программы развития системы теплоснабжения с определением объемов и стоимости работ.
8. Согласование и утверждения отчетных документов.

электронная модель системы теплоснабжения:





Существующее положение централизованного теплоснабжения

1. Источники теплоснабжения	Котельная МУП «Северное Сияние» – 6,5 Гкал/ч Котельная ЗАО «Мгинская ПМК-17» – 10,5 Гкал/ч
2. Тепловые сети	МУП «Северное Сияние» – 1,6 км МУП «Северное Сияние» (ПМК-17) – 1,2 км
3. Подключенные тепловые нагрузки	МУП «ШумЖКО» – 2,4 Гкал/ч МУП «Северное Сияние» (ПМК-17) – 1,04 Гкал/ч

Система теплоснабжения
Шумского сельского поселения до 2027 г.



Проблемы системы теплоснабжения

1. Источники

теплоснабжения

- Отсутствие водоподготовки и деаэрации сетевой воды.
- Отсутствие качественной регулировки отпуска тепловой энергии в связи с отсутствием систем автоматического регулирования и топками с ручной механической загрузкой.
- Отсутствие резервного топлива

2. Тепловые сети

- Большая изношенность тепловых сетей
- Недостаточная пропускная способность магистрального трубопровода.
- Отсутствие требуемого напора в концевых участках ТС.

Система теплоснабжения

Шумского сельского поселения до 2027 г.



Предложения по строительству, реконструкции и техническому перевооружению источников тепловой энергии поселок Шум.

В связи с газификацией поселка рекомендуется строительство новой газовой котельной для замещения существующей угольной.

Генеральным планом развития п. Шум предусмотрено две площадки под строительство двух новых котельных в западной и восточной части поселения. Первая котельная должна заменить существующую угольную котельную с увеличением существующей мощности до 8 Гкал/ч, которая позволит обеспечить качественным теплом существующих потребителей и обеспечит подключение перспективных потребителей. Вторая котельная мощностью 2 Гкал/ч обеспечит теплоснабжение жилых и административных зданий п. Шум в районе ПМК-17, а также в случае крайней необходимости позволит покрыть производственную нагрузку ЗАО «Мгинская ПМК-17»

Система теплоснабжения
Шумского сельского поселения до 2027 г.



Мероприятия, заложенные в схему теплоснабжения

Общие для рассматриваемых вариантов.

Период	Мероприятия
До 2015	<ul style="list-style-type: none">• Строительство двух новых газовых котельных мощностью 8 Гкал/ч для замещения существующей угольной котельной МУП «Северное Сияние» и 3 Гкал/ч которая обеспечит теплоснабжение жилых и административных зданий п. Шум в районе ПМК-17дл. Новые котельные будут оборудованы химводоподготовкой и деаэрацией сетевой воды.• Реконструкция сети принадлежащей МУП «Северное Сияние».• Прокладка новых сетей.• Строительство перемычки для повышения надежности теплоснабжения.

Система теплоснабжения
Шумского сельского поселения до 2027 г.



Инвестиции в развитие системы теплоснабжения

Объект инвестиций	Размерность	2015 год	2020 год	2027 год
Источники	Млн.р.	34	0	0
Тепловые сети	Млн.р.	27,81	0	11,52
Итого по годам	Млн.р.	61,81	0	11,52

Система теплоснабжения
Шумского сельского поселения до 2027 г.



С газификацией Шумского сельского поселения, район станет более привлекательным для инвесторов, и повлечет развитие промышленного, а также жилого сектора. После газификации п. Шум (до 2016) планируется построить газовую котельную в западной части поселка, которая должна обеспечить качественным теплом существующих потребителей и обеспечит подключение потребителей в районе перспективной застройки..

Система теплоснабжения
Шумского сельского поселения до 2027 г.